

FRAYSSINET
Joaillier
M A G A Z I N E





Panthère
de
Cartier





Dior



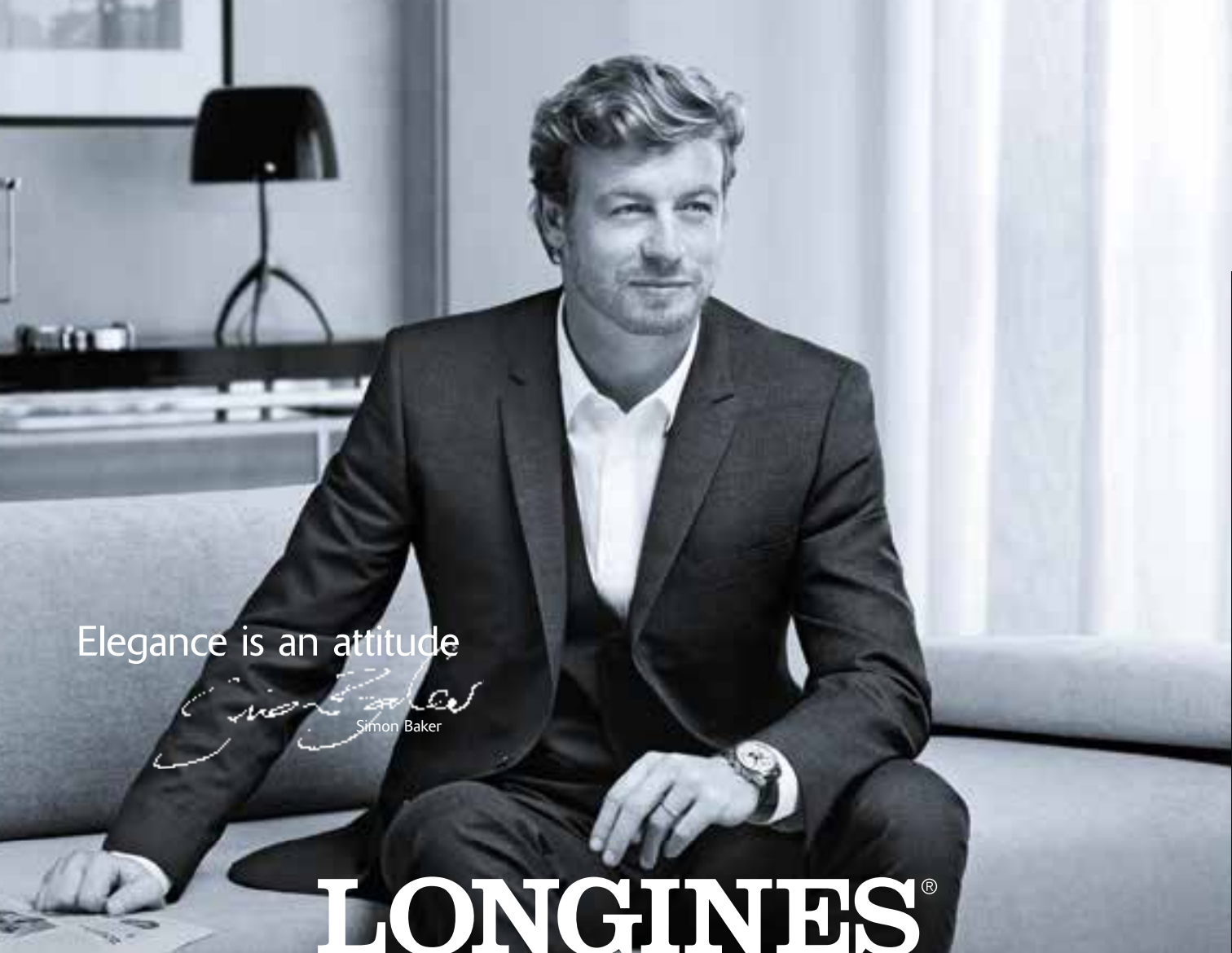
La Mini D de Dior Satine
Acier, diamants et nacre



COLLECTION GLAM'AZONE

MESSIKA.COM

MESSIKA
JOAILLERIE



Elegance is an attitude

Simon Baker
Simon Baker

LONGINES®




The Longines Master Collection

*L'élégance est une attitude

OMEGA



"...OMEGA est la montre
qui est allée sur la Lune."



GEORGE CLOONEY'S CHOICE*

#moonwatch


OMEGA
Speedmaster

* Le choix de George Clooney



Le luxe autrement

Glamour, rare ou décalé, chacun rêve le luxe à sa façon. Jean-Louis Dumas disait de ce dernier :

« *Le luxe c'est de créer quelque chose qui perdure* ». Une vision partagée par le groupe Frayssinet Joaillier. Fondée en 1984 par Gilles Frayssinet, l'enseigne est aujourd'hui une institution en matière de joaillerie et d'horlogerie haut de gamme à Montpellier, Bordeaux et depuis peu Toulouse.

Après plus de trente ans d'expérience, la maison Frayssinet s'inscrit dans une nouvelle dynamique avec l'achat des boutiques Éric Bernadou à Toulouse afin d'étendre sa légitimité et son savoir-faire dans toute la région Occitanie.

Frayssinet Joaillier, c'est aussi l'histoire d'un père et de son fils Mathias, qui animés par la même passion, ont ensemble créé une marque de caractère, où les mots : conseil, expertise et confiance prennent tout leur sens.

La parution de Frayssinet Joaillier Magazine est aussi le début d'une nouvelle histoire.

Nous avons grand plaisir à présenter ce premier numéro à nos fidèles clients et partenaires historiques. Nous remercions l'ensemble des marques pour leur présence.

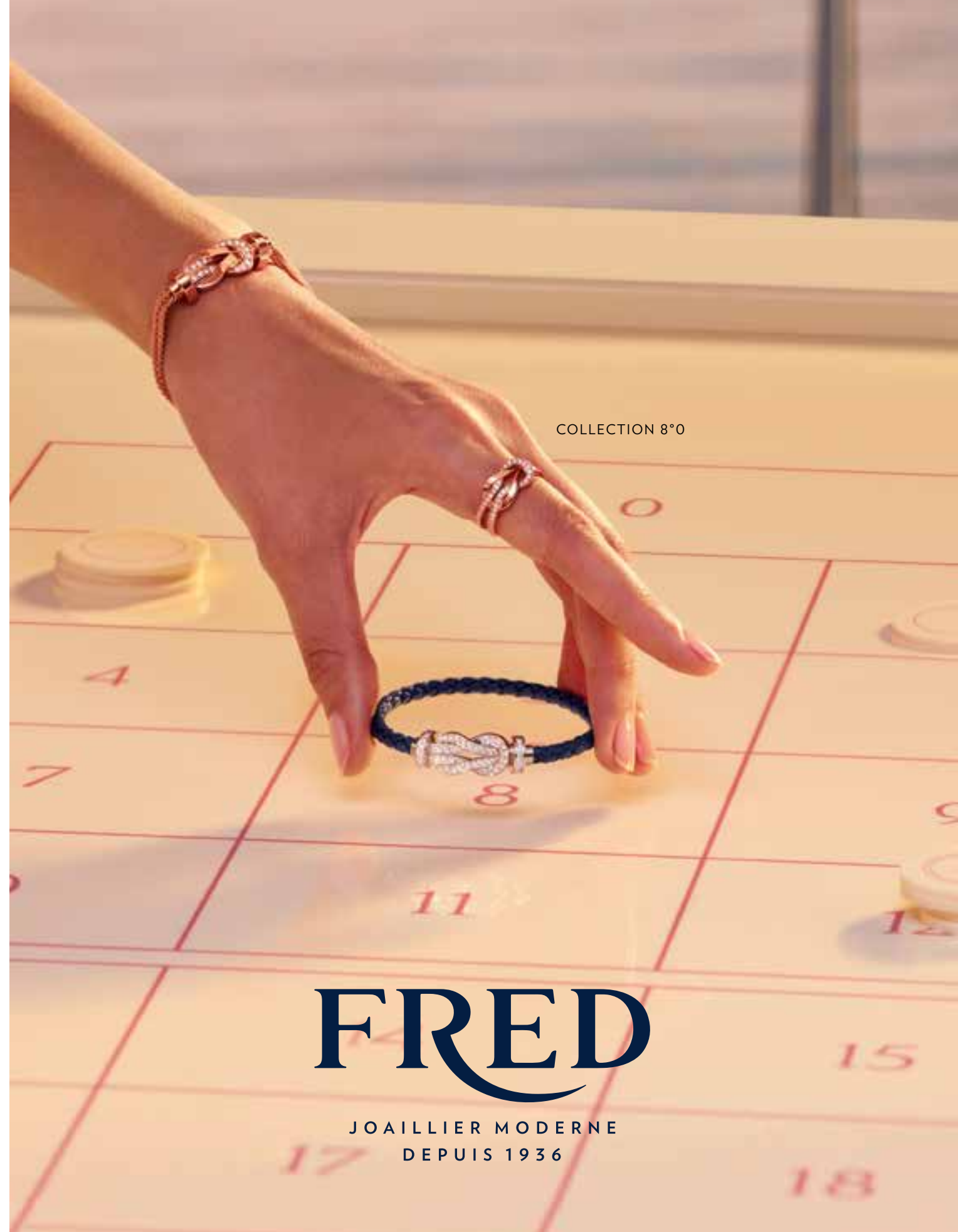
Premier magazine de référence dans la région, il passe en revue l'actualité de la joaillerie et de l'horlogerie et se destine à tous les passionnés de cet artisanat d'art à part entière.

Souligné par une charte graphique moderne et dynamique, le magazine se place au service d'un certain art de vivre, cultivant le luxe sous toutes ses formes pour notre plus grand plaisir.

Voici un nouveau titre qui, nous l'espérons, saura vous séduire.

Bonne découverte !

Gilles et Mathias Frayssinet



COLLECTION 8°0

FRED

JOAILLIER MODERNE
DEPUIS 1936

N° 0 1

FRAYSSINET

Joillier
M A G A Z I N E

Publication réalisée en collaboration avec
FRAYSSINET JOAILLIER

Direction de publication et de la publicité

ID'PRESS
BP 10019 - 30006 NÎMES CEDEX 4
Alain PROTZEL - Tél. 06 61 13 24 61
idpress@dbmail.com

Direction artistique

Maquette et mise en page :
MOG DESIGN - Manuel FERNANDES
contact@mog-design.com

Journaliste

Marie Gineste

Imprimeur

Imprimerie Clément

Photo couverture

Le petit monde - Agence Babouche

Renseignements sur le magazine

Alain PROTZEL - Tél. 06 61 13 24 61
idpress@dbmail.com

TIRAGE : 5 000 ex.
DÉPÔT LÉGAL ISSN : 2103-2424

La rédaction n'est pas responsable des textes,
illustrations et photos qui lui sont communiqués
par leurs auteurs.

La reproduction totale ou partielle des articles ou
photos publiés dans Frayssinet Joillier Magazine
est interdite sans accord écrit préalable de la
société éditrice.

Numéro 1 - ÉTÉ 2017
Édition Montpellier

CHAUMET

PARIS

— L'art de la joaillerie depuis 1780 —



Collection Joséphine
Bague et alliance Aigrette

SOM MAI RE



16 | **BOUTIQUES**
FRAYSSINET JOAILLIER

HORLOGERIE

- 24 | **ROLEX**
Une nouvelle Sea-Dweller, plongeuse émérite.
- 26 | **TUDOR**
Born to dare, née pour oser.
- 28 | **CHANEL**
Chanel donne de l'allure au temps.
- 30 | **CARTIER**
Le retour de la Panthère.
- 32 | **HERMÈS**
Cape Cod, une icône née d'une fronde.
- 34 | **JAEGER-LECOULTRE**
Reverso Classic, révéler l'inattendu.

FOCUS

- 38 | **FOCUS LUXE**
Caviar de Neuvic, un caviar *made in France*.
- 40 | **FOCUS SHOPPING**
Matières Précieuses.
- 42 | **FOCUS ARCHITECTURE**
Mirage House hors du commun.

ESCAPE

- 44 | **CAPPELLA LODGE**
Un paradis sur terre.

JOAILLERIE

- 48 | **MESSIKA**
#10yearsofMOVE 2007-2017.
- 50 | **FRED**
Une Maison de légende.
- 52 | **CHAUMET**
Esprit d'été en technicolor.

HORLOGERIE

- 54 | **DIOR**
La montre Dior utilise le langage de la couture.



#DontCrackUnderPressure



TAG Heuer

SWISS AVANT-GARDE SINCE 1860



* Ne craquez pas sous la pression

TAG HEUER CARRERA CALIBRE HEUER 01
TAG Heuer est Chronométrier Officiel et Team Performance Partner de Red Bull Racing. Deux équipes hors-norme qui ne craquent jamais sous la pression aussi bien sur la piste qu'en dehors. #DontCrackUnderPressure

SOM MAI RE

FOCUS

- 58 | **FOCUS ARCHITECTURE**
City of Dream Hotel Tower.
- 60 | **FOCUS LUXE**
The Black Box par Gio Pagani.

HORLOGERIE

- 62 | **MONTBLANC**
Du stylo à plume à l'horlogerie de luxe.
- 66 | **TAG HEUER**
Autavia retour d'une icône.
Chronographe Monaco Calibre 11, retour aux sources.
- 70 | **HUBLLOT**
Big Bang Unico Magic Sapphire, sous le signe de la dualité.
Classic Fusion Blue bracelet titane, du bleu sinon rien.
- 74 | **BREITLING**
Colt Skyracer, la Breitling nouvelle génération.
- 76 | **LONGINES**
The Longines Master Collection invite la couleur sur ses cadrans.

SHOPPING DE LUXE

- 78 | **CHANEL**
- 80 | **CHAUMET**
- 82 | **FRED**
- 84 | **CHOPARD**
- 86 | **HUBLLOT**

FOCUS

- 88 | **FOCUS LUXE**
Louis Vuitton pour la BMW i8.
- 90 | **FOCUS ESCAPE**
Velaa Island : révéler vos sens.
Laucala Island : luxe sur mesure.
W Retreat & Spa : escale insulaire.

ESCAPE

- 92 | **MANDARIN ORIENTAL BODRUM**
L'élégance contemporaine

FOCUS

- 100 | **FOCUS DESIGN**
Jean Prouvé g-star : Vitra.
Norman Copenhagen : Shelter.
Ladies & Gentleman Studio : Shape up.
- 102 | **FOCUS DÉCORATION**
Paravent Hawa : Dar en Art Design.
AYTM : Beauté et simplicité.
Ora Desk Lamp : Ross Gardam.



FRAYSSINET
Joaillier

frayssinet-joaillier.fr



FRAYSSINET JOAILLIER MONTPELLIER

Un lieu où l'on perd la notion du temps

EN PLEIN CENTRE DE MONTPELLIER, À DEUX PAS DE LA PLACE DE LA COMÉDIE, LE PASSAGE LONJON AVEC SON ÉVENTAIL DE BOUTIQUES DE PRESTIGE EST AUSSI UN HAUT LIEU DE LA JOAILLERIE ET DE L'HORLOGERIE.



Après l'achat en 2003 de la boutique Cartier au 2 du passage Lonjon, Gilles Frayssinet a investi en 2007 le numéro 7 pour y implanter son enseigne multimarque. Synonyme de luxe et de qualité, la Maison Frayssinet Joaillier créée en 1984 est devenue en quelques années un lieu incontournable du centre-ville. Elle privilégie le haut de gamme en offrant à sa clientèle des produits de caractère. Les marques les plus éblouissantes ont fait de cette boutique leur ambassadeur. Distributeur officiel de Rolex, il est le dépositaire de très grandes maisons à l'instar de Breitling, Chanel, Chaumet, Chopard, Dior, Ginette-NY, Hublot, Jaeger-LeCoultre, Longines, Morganne Bello, ou encore TAG Heuer et Tudor. Cet écrin dédié aux produits alliant beauté et rareté séduira les amateurs d'horlogerie et de joaillerie. Avec sa décoration épurée, la boutique revêt une ambiance contemporaine et apaisante, reposant sur des matériaux nobles. Le mobilier s'accorde avec les luminaires design et l'acier fin des vitrines. Sobre et raffiné, l'or blanc, jaune ou rose se décline en bracelets, bagues, pendentifs, boucles d'oreilles ou montres. Des collections aussi bien pour Madame que pour Monsieur, réparties sur un espace où la discrétion est de mise.

Gilles et Mathias Frayssinet incarnent la symbiose parfaite entre l'art de la haute joaillerie et l'horlogerie d'exception. Forts d'un succès fleurissant, il leur a fallu pousser les murs. C'est pourquoi, en mars 2016, la boutique Cartier est entièrement transformée pour devenir l'extension du numéro 7. Laissez-vous guider et conseiller par une équipe qui prendra le temps de trouver le produit qui vous correspond.



www.frayssinet-joaillier.fr

5 & 7, passage Lonjon - 34000 Montpellier
Tél. 04 67 54 75 40

Ouvert du mardi au samedi de 10h30 à 13h et de 14h à 18h45



FRAYSSINET JOAILLIER MONTPELLIER

Une expérience de caractère

EN QUELQUES ANNÉES, LA BOUTIQUE DU 2 PASSAGE LONJON EST DEVENUE UN LIEU INCONTOURNABLE DU CENTRE-VILLE. L'HISTOIRE COMMENCE EN 2003 LORSQUE GILLES FRAYSSINET ACHÈTE LA BOUTIQUE CARTIER DE MONTPELLIER.



Connu et reconnu depuis de nombreuses années, c'est l'un des plus grands créateurs joailliers-horlogers de la région. Il signe de son poinçon la quintessence du luxe en Occitanie. Avec son fils Mathias, ils représentent, au-delà de l'excellence, une véritable institution portée par une quête insatiable de perfection qui perpétue le plus pur respect d'une tradition séculaire. Un savoir-faire et une maîtrise technique qui s'effacent pour ne laisser s'exprimer que la beauté. Leurs vitrines se veulent les écrans du luxe où se côtoient les créations des plus prestigieuses marques, des griffes légendaires et des montres mythiques. Aujourd'hui plus que jamais, leur réputation les précède et dépasse les frontières. Forts d'un succès fleurissant, un agrandissement s'est opéré. C'est pourquoi, en mars 2016, la boutique Cartier est entièrement transformée pour devenir l'extension du numéro 7. La marque, toujours mise à l'honneur, est rejointe par les exceptionnelles maisons Fred, Gigi Clozeau, Messika,

Omega et la marque éponyme Frayssinet Joaillier. Dans une ambiance cosy et intime, des corners distincts leur sont entièrement dédiés et proposent une sélection adaptée à une clientèle exigeante. Bien plus qu'une adresse, c'est aussi une expérience de caractère, où conseil et expertise sont distillés à une clientèle dont la fidélité est gage de confiance. Depuis toujours, l'entreprise jouit d'une réputation de qualité et de sérieux grâce à une équipe d'hommes et de femmes passionnés qui vous assure discrétion et invite à la quiétude. Elle offre un accueil privilégié et le meilleur service possible. Franchissez le pas de leur porte, entrez dans le monde exceptionnel de la joaillerie du passage Lonjon.

www.frayssinet-joaillier.fr

2, passage Lonjon - 34000 Montpellier
Tél. 04 67 54 75 40

Ouvert du mardi au samedi de 10h30 à 13h et de 14h à 18h45



MONTBLANC MONTPELLIER

Une vitrine objet de désirs

DU STYLO-PLUME À ENCRE « QUI NE FUT PAS », EN 1909, À LA PREMIÈRE GAMME DE MAROQUINERIE EN CUIR SAFFIANO, EN 1926, MONTBLANC EXPLORE L'UNIVERS DU LUXE. LA BOUTIQUE RUE JACQUES CŒUR RACONTE CE MONDE D'EXCEPTION.



Depuis plusieurs générations, l'entreprise allemande s'est forgé une renommée internationale, fondée sur la passion que chacun des maîtres artisans insuffle aux collections qu'ils créent. La marque a étoffé son offre avec des produits d'excellence comme la maroquinerie, la joaillerie, les garde-temps fabriqués dans ses manufactures en Suisse ainsi que des lunettes : tous reflètent les exigences de la Maison en matière de design et de tradition. Des principes rigoureux qui lui ont permis de créer des collections que ses clients ont à cœur de transmettre de génération en génération. Depuis 2010, Valérie Frayssinet, propriétaire de la boutique montpelliéraine, a pour ambition de vous transmettre son attachement pour le savoir-faire cultivé par cette entité appartenant au groupe Richemont.

À quelques pas de la place de la Comédie, dans l'une des rues commerçantes les plus prestigieuses de Montpellier, vous serez accueilli par une équipe compétente qui mettra tout en œuvre pour satisfaire vos envies et vous proposer un service de qualité. Le magasin comprend un espace offrant à ses clients et aux voyageurs du monde entier une mise en relation instantanée avec les produits. On peut y admirer les créations de la marque qui affiche une subtilité prononcée. Sous les lumières, étincellent les éditions de la maison : stylos, maroquinerie et horlogerie qui composent les collections aux noms évocateurs. C'est une boutique où l'on a plaisir à venir. Vous y ferez l'expérience de la diversité des univers de l'enseigne, reconnus pour la maîtrise de leur facture respectueuse de l'artisanat suisse. Sophistiquée et moderne, Montblanc est sans aucun doute symbole d'élégance.



www.montblanc.com

7, rue Jacques Cœur - 34000 Montpellier
Tél. 04 67 66 62 73

Ouvert du mardi au samedi de 10h15 à 13h et de 14h à 18h45

**MONT
BLANC** 

Inspiré par la performance

TIMEWALKER



Hugh Jackman et le nouveau TimeWalker Chronograph

Le nouveau TimeWalker Chronograph s'inspire de la performance et de l'esprit des courses automobiles.
montblanc.com/timewalker

Crafted for New Heights.*



Chronométrier officiel du Goodwood Festival of Speed.

* Conçu pour défier de nouveaux sommets.

FRAYSSINET
Joillier

Frayssinet Joillier
33, rue du Languedoc - 31000 Toulouse
Tél. 05 61 53 99 04

Boutique Montblanc
7, rue Jacques Cœur - 34000 Montpellier
Tel. 04 67 66 62 73

ROLEX

TEXTE Marie Gineste

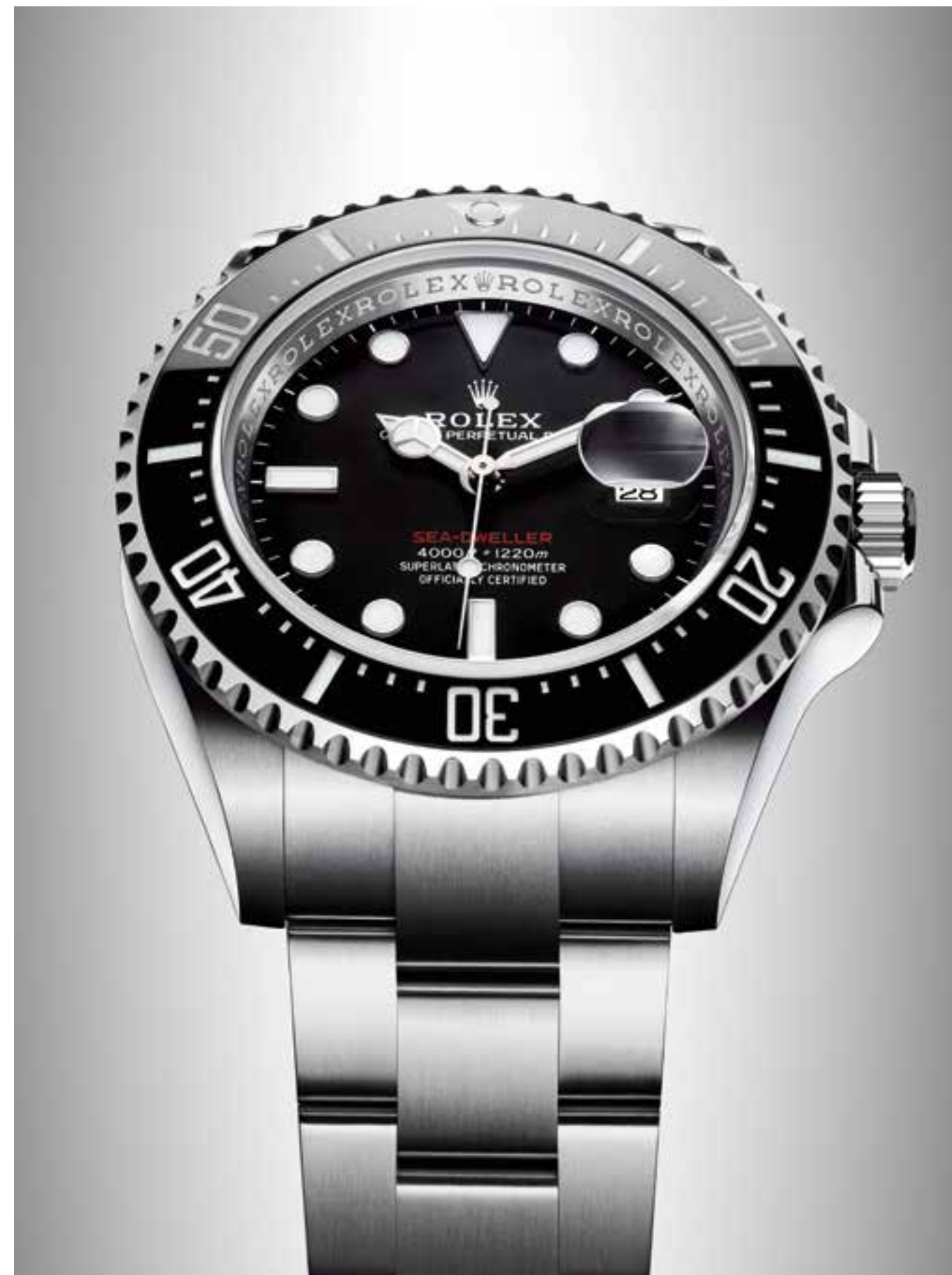
Une nouvelle *Sea-Dweller*, plongeuse émérite

En 2017, à l'occasion des 50 ans de l'Oyster Perpetual Sea-Dweller, Rolex lance une nouvelle version de cette montre de plongée. Cette dernière perpétue incontestablement l'héritage de la légendaire montre de plongée professionnelle conçue par la marque à la couronne en 1967, il y a exactement cinquante ans, pour accompagner les pionniers des grandes profondeurs.

Étanche jusqu'à 1220 mètres, la petite nouvelle est dotée de tous les standards de la manufacture horlogère : d'une lunette tournante unidirectionnelle avec disque Cerachrom en céramique pratiquement inaltérable ; l'affichage Chromalight à luminescence longue durée ; la couronne de remontoir Triplock à triple système d'étanchéité ; le fermoir de sécurité Oysterlock prévenant toute ouverture accidentelle ; et les systèmes d'extension Rolex Glidelock et Fliplock qui, ensemble, permettent d'allonger sans aucun outillage le bracelet jusqu'à 46 mm pour porter la montre sur une combinaison de plongée. Aussi, elle est pourvue d'un boîtier en acier 904L élargi à 43 mm hautement résistant à la corrosion et du mouvement mécanique de dernière génération de la marque, le calibre 3235, à l'avant-garde de la technologie horlogère. Et pour

la première fois, la glace arbore la loupe Cyclope à 3 h sur la date, une signature Rolex. Enfin, elle est équipée de la fonction qui a fait sa renommée : la valve à hélium, une innovation décisive développée et brevetée par la marque phare de l'horlogerie suisse à la fin des années 1970. Cette ingénieuse soupape de sécurité, incorporée au boîtier de la montre, permet de « décompresser » sans dommage. Les fonctionnalités de la Sea-Dweller ont ainsi parfaitement répondu aux besoins d'un nouveau type de plongée plus technique : la plongée en saturation. Mise au point dans les années 1950 et 1960, elle permet de s'affranchir des limites physiologiques propres à la plongée classique. À la pointe de la technique en 1967 comme en 2017, la Sea-Dweller demeure l'un des symboles de la relation privilégiée qui unit depuis toujours Rolex au monde de l'exploration sous-marine.

photo © Rolex - Alain Costa



TUDOR

Born to dare, née pour oser

La marque horlogère suisse Tudor est née pour explorer de nouveaux territoires et offrir une montre de haute performance qui peut être portée par tous, dans tous les environnements, tous les jours.

Créée en 1926 par Hans Wilsdorf, Tudor a su évoluer au fil des années tout en gardant le même engagement : celui d'offrir des montres de grande qualité, 100 % suisse à des prix accessibles.

Depuis plus d'un demi-siècle, Tudor réinvente les classiques avec des montres au style et aux caractéristiques sans pareils. Les nouvelles montres Tudor sont à la fois fortement ancrées dans le passé et résolument tournées vers le XXI^e siècle. Elles repoussent sans cesse les limites en expérimentant des combinaisons, des inspirations et des matériaux inédits. Ainsi, les bracelets en tissu sont fabriqués en France par une entreprise familiale centenaire établie près de Saint-Étienne ; l'une des dernières en France à maîtriser la technique artisanale du tissage « Jacquard », offrant au bracelet une solidité et une souplesse remarquables.

Aujourd'hui, Tudor s'est taillé une renommée mondiale grâce à des produits emblématiques tels que Black Bay

et Pelagos. Des montres professionnelles polyvalentes à l'élégance intemporelle, Tudor perpétue une tradition fondée sur une fiabilité absolue, en soumettant chaque montre à des tests de résistance, de précision et d'étanchéité particulièrement rigoureux, dépassant les standards de l'industrie.

Depuis 2015, la marque propose des mouvements de manufacture mécaniques exclusifs de grande performance, d'excellente précision et de robustesse éprouvée.

TUDOR BLACK BAY CHRONO

Boîtier en acier, 41 mm. Calibre manufacture MT5813 (COSC) mouvement mécanique à remontage automatique bidirectionnel par rotor. Lunette fixe en acier avec échelle tachymétrique gravée noire. Réserve de marche d'environ 70 heures. Étanche jusqu'à 200 m. Bracelet en cuir et bracelet additionnel en tissu inclus dans l'écrin.



CHANEL

TEXTE Marie Gineste

Chanel donne de l'allure au temps

En 2017, CHANEL Horlogerie a tout l'avenir devant elle. Et, depuis 1987, un très beau passé derrière elle. Une manufacture suisse, des brevets, des inventions. Des montres qui subliment le temps. Depuis 30 ans, CHANEL signe sa propre vision de l'Horlogerie et crée ainsi de nouveaux codes horlogers. Des montres qui, année après année, écrivent l'allure du temps.

En octobre 1987, lorsque la marque crée une montre, personne ne s'y attend. Elle s'appelle PREMIÈRE. Contrairement à ce qui se fait alors, cette montre n'est pas une réduction d'un modèle destiné aux hommes. Créée exclusivement pour les femmes, elle reprend la forme du bouchon du flacon N° 5 et celle de la place Vendôme.

PREMIÈRE ouvre le premier chapitre de la grande histoire de la Maison et de l'Horlogerie. Avec elle, CHANEL rend au temps toute sa place : une surface sans fin, sans cadran ni index. Une surface lisse et plane sur laquelle se croisent toutes les possibilités. La montre devient alors un véritable bijou, quintessence de la féminité. Incarnée par Inès de la Fressange, elle est à la fois un authentique garde-temps et un accessoire de mode.

En 2012, à l'occasion de son 25ème anniversaire, la

montre PREMIÈRE offre aux femmes l'opportunité d'entrer dans le monde des hautes complications mécaniques. Des tourbillons de diamants stylisés en camélia ou en comète, des complications horlogères inédites. Les innovations s'enchaînent. Pour la première fois, la marque est récompensée par le Grand Prix d'Horlogerie de Genève dans la catégorie « Montre Dame » pour la montre Première Tourbillon Volant.

En 2017, CHANEL Horlogerie a trente ans. Et toujours la même envie de créer. La Maison interprète à nouveau la montre PREMIÈRE dans une version de Haute Horlogerie. D'un noir absolu, ce mouvement squelette unique en son genre incarne l'un des symboles de la Maison et la liberté du Studio de Création de la Maison. Pour la fin de l'année, CHANEL lancera une nouvelle esthétique, un véritable code de reconnaissance à porter à son poignet.



CARTIER

TEXTE Marie Gineste

Le retour de la Panthère

Trente-quatre ans après son lancement à Paris, Cartier fait renaître sa montre féline. Ni tout à fait la même, ni tout à fait une autre.

Synonyme de style et de féminité, Cartier a donné carte blanche à la réalisatrice Sofia Coppola pour diriger le film de promotion de cette nouvelle collection Panthère. Sa conception de la féminité d'aujourd'hui, ainsi que son talent et son sens artistique, sont autant d'éléments qui ont séduit le célèbre joaillier. Elle a su en réinventant le passé avec une touche résolument contemporaine, proposer sa vision de la femme Panthère, alliance d'élégance, de sophistication, de chic et de glamour avec une touche sexy et amusante. Le tout imprégné des années 1980. L'ex-best-seller de cette décennie n'a pas été défiguré. En or jaune, en or rose, en acier ou bicolore, avec ou sans brillants, les quatorze références présentées forment un ensemble cohérent. Gourmète féline dont les maillons claquent, elle épouse le geste, souple et douce sur le poignet.

Pièce culte en phase avec les vibrations de son temps, du jour et du soir, la montre Panthère est le double d'une femme aux choix précis, aux goûts pointus. Une montre-bijou qui danse sur la peau, à l'image d'une féminité libre, joyeuse et triomphante. Créée en 1983, elle combine la joaillerie et l'horlogerie. Hommage à la Panthère, emblème de la Maison, son bracelet souple rappelle l'allure élégante et féminine de l'animal. Totem d'une époque festive, joueuse et sans limites, la sensualité et la nervosité de son design la propulsent sur le devant de toutes les scènes. Devenue l'icône d'une génération, elle est un symbole de l'esprit glamour et libéré des années 80. En vingt ans, la griffe de la rue de la Paix en a vendu plus de 600 000 exemplaires, faisant de son félin fétiche l'une des montres-bijoux les plus portées au monde. Bijou à associer, la montre Panthère de Cartier se porte comme une évidence, signe une allure.



HERMÈS

Cape Cod, une icône née d'une fronde

Manufacture horlogère, Hermès a fait sien l'ensemble des savoir-faire horlogers et réalise mouvements, cadrans et boîtiers. Elle est la seule à fabriquer elle-même ses bracelets dans son atelier de maroquinerie à Bienne, en Suisse. C'est dans cette petite ville, considérée comme le berceau de l'horlogerie, que la maison crée en 1978 sa filiale horlogère.

Tout commence par une histoire de famille en 1912, lorsqu'Émile Hermès fait réaliser par l'une de ses filles un ingénieux bracelet en cuir permettant d'attacher au poignet une montre de poche. Sans doute ignorait-il qu'il posait alors le premier jalon du métier de l'horlogerie chez Hermès.

Hermès crée des objets. Des objets que les mains des artisans façonnent pour les rendre complices de ceux qui les portent. Issus d'un savoir-faire exigeant, pratiques et fonctionnels, ils ont la légèreté de l'inattendu. Ils font du quotidien leur espace de jeu et de l'instant un moment privilégié.

Le temps, chez Hermès, est aussi un objet. De la tension qui l'habite, la maison a fait une singularité.

Plutôt que de mesurer, séquencer, contrôler, la maison ose un autre temps, destiné à susciter des émotions, ouvrir des parenthèses, créer des espaces

de fantaisie, de récréation.

Cape Cod, une icône née d'une fronde. Celle d'Henri d'Origny, complice de toujours de la maison, à qui Hermès avait demandé de dessiner une montre carrée. Mais le créateur, libre, ne l'entendait pas ainsi. Lui préférait apporter une réponse presque irrévérencieuse. La montre Cape Cod sera un « carré dans un rectangle ». Dans son habit de style, Cape Cod a traversé avec autorité plus de vingt-cinq années. Son design est celui de la rigueur autant que de l'impertinence. Son penchant est de se prêter avec bonheur aux oscillations de son temps. L'immobilisme ne lui seyant pas au teint, Cape Cod désarçonne avec l'esthétique frontale de la Shadow. Traitement DLC noir du boîtier, cadran noir mat, astiquage des tranches du bracelet teintées de rouge, ainsi soit le style de celle qui n'aime rien tant que la liberté.



JAEGER-LECOULTRE

TEXTE Marie Gineste

Reverso Classic, révéler l'inattendu

La Maison Jaeger-LeCoultre aime à donner de l'intensité à l'imaginaire et de l'audace au savoir-faire. Elle enchante les amateurs de beaux objets et de haute horlogerie depuis sa création en 1833.

L'histoire de chacune des montres Jaeger-LeCoultre commence dans les ateliers de la vallée de Joux en Suisse et prend réellement vie au poignet de celui ou celle qui la porte, qui la fait sienne. Héritiers de l'esprit inventif et novateur d'Antoine LeCoultre, le fondateur de la marque, ses artisans unissent leur savoir-faire pour créer des collections aussi surprenantes que sophistiquées. Son riche patrimoine ne cesse d'inspirer les collections qui témoignent de la passion créative qui anime ses hommes et ses femmes : Master, Rendez-Vous, Duomètre, Geophysic®, Atmos et Reverso.

Chaque modèle de la collection est investi de la même mission : incarner une forme de sagesse horlogère qui cultive le goût du beau, du juste et de la réflexion. Reverso Classic ou Tribute, toutes s'imprègnent du

piquant de la thématique choisie pour 2017.

La montre Reverso Classic possède ce statut d'icône qui la singularise tout en la dotant d'une rassurante séduction. Son inspiration Art déco, son boîtier géométrique, ses godrons, ses chiffres arabes droits s'amuse du temps qui passe. Étrangère aux caprices, inaccessible aux fluctuations, la Reverso Classic tire sa force du nombre d'or, le rapport entre la longueur et la largeur de son boîtier emprunté à la tradition pythagoricienne née dans l'Antiquité. Proposés en trois tailles (*small*, *medium* et *large*), les modèles Reverso Classic appartiennent à une garde-robe tant masculine que féminine. Le cadran noir et blanc du recto, commun à tous les modèles de la collection Classic, est texturé, guilloché au centre et brossé vertical sur l'extérieur.

Au-delà des détails qui rendent hommage à ses codes classiques, la Reverso exprime un vrai contenu horloger.



60 YEARS OF ADVENTURE
AND DISCOVERY*

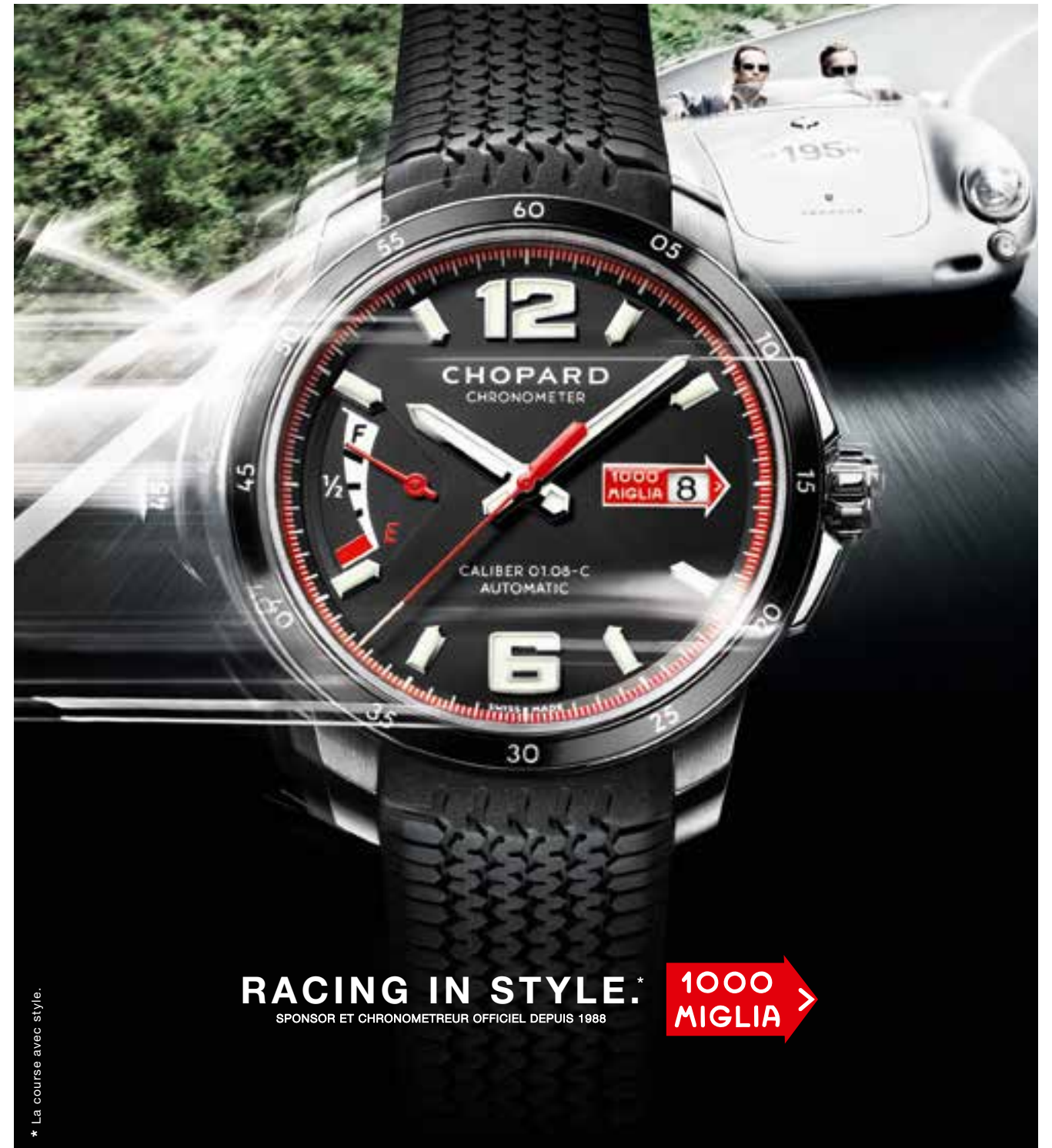


SuperOcean
HERITAGE
SINCE 1957



INSTRUMENTS POUR PROFESSIONNELS™

* 60 ANS D'ADVENTURE ET DE DÉCOUVERTE



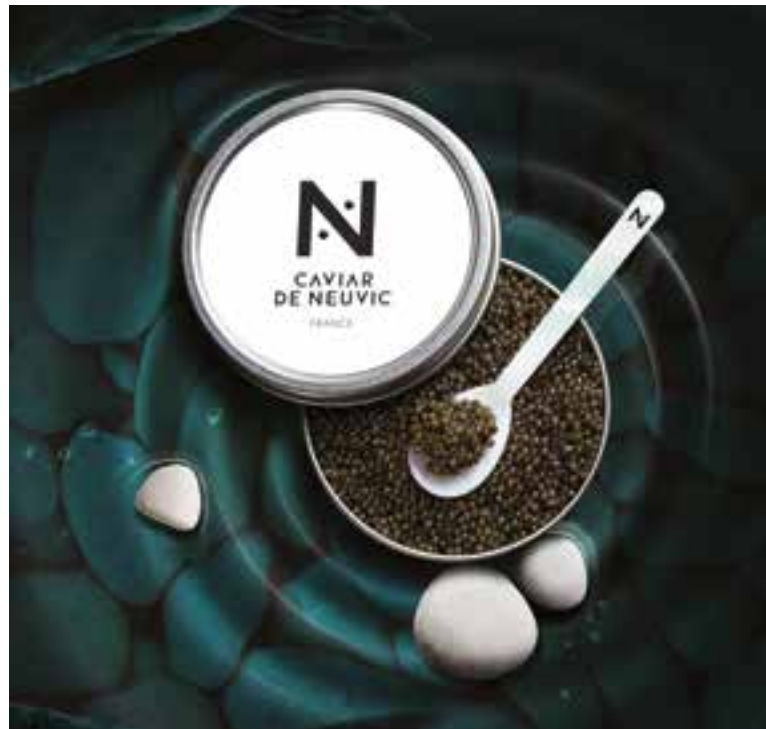
RACING IN STYLE.*
SPONSOR ET CHRONOMETREUR OFFICIEL DEPUIS 1988



* La course avec style.

MILLE MIGLIA GTS POWER CONTROL (168566-3001), MOUVEMENT CHOPARD, CALIBRE 01.08-C

MILLE MIGLIA
Chopard



CAVIAR DE NEUVIC

Un caviar *made in France*

Il n'est désormais plus nécessaire de briser la glace pour succomber à la tentation.

Caviar de Neuvic, marque de producteur français, invente un nouveau rituel chic et insolite du service du caviar. Une petite boîte individuelle de 10 grammes de caviar présentée sur un beau cube de glace carré gravé du N de Neuvic. La toute petite cuillère de nacre souligne la beauté du geste. Pari gagné pour Laurent Deverlanges : en trois ans, il a réussi à produire un caviar de la meilleure qualité qui s'exporte déjà à Bahreïn, au Japon et à Hong Kong. Un plaisir à partager à deux ou plus.

www.caviardeneuvic.com



Carte signée *Guillaume Pape*

MAÎTRE
RESTAURATEUR
2017
GAULT & MILLAU
2017
MICHELIN
2017

1789

RESTAURANT • BAR LOUNGE

2 IMPASSE PERIER (face parking Préfecture) MONTPELLIER • 04 67 02 1789     1789-restaurant.com

RESTAURANT OUVERT DU MARDI AU SAMEDI 12H/14H & 20H/22H • BAR LOUNGE OUVERT DU JEUDI AU SAMEDI SOIR FERMETURE À 1H

Téléchargez notre application gratuite pour réserver «1789 Restaurant Lounge»



FOCUS SHOPPING



MATIÈRES PRÉCIEUSES

1 • Étui stylo « Connaisseur » en alligator Louis Vuitton 2 • Porte-cartes en cuir Isaac Reina 3 • Briquet finition palladiée Cartier 4 • Boutons de manchette en laiton et corde Alice Made This 5 • Porte-carte en cuir Prada 6 • Pince à billet en argent Tiffany & Co 7 • Lunettes de vue en acétate Dolce & Gabbana 8 • Tube de vaseline Labour & Wait 9 • Chausse-pied de voyage en cuir Church's 10 • Pince à cravate en bois et métal Louis Vuitton 11 • Epingle en métal Dior Homme 12 • Stylo plume laqué « Yukari Royale Urishi Collection » Namiki 13 • Smartphone « SignatureTouch » gansé alligator Vertu 14 • Boutons de manchette en argent Alice Made This 15 • Porte-clef « Sky Tour » en métal Louis Vuitton 16 • Portefeuille « Multiple » en toile damier cobalt et intérieur cuir Louis Vuitton 17 • Broche en soie Charvet 18 • Étui à cigares en autruche Pinel & Pinel.

Groupe Capel
AUTOMOBILES

Nouveau
Maserati LEVANTE

A partir de 1 190€/mois*
Gamme disponible en essence et diesel



*voir conditions en concession

Le Pôle Luxe & Sport

MASERATI MONTPELLIER

4 Lot. Font de la Banquière - 34970 LATTES - 04 99 52 63 67 - www.groupe-capel.com



© Stelios Kois

MIRAGE HOUSE

Une conception hors du commun

Construire une résidence en harmonie avec son environnement, voilà le projet audacieux imaginé par le studio athénien Kois Associated Architects. Située sur l'île de Tinos, célèbre pour son architecture typique, la particularité de cette maison tient dans son immense piscine à débordement qui fait office de toit. Se transformant tour à tour en un morceau de mer le jour et en un morceau de ciel la nuit, cette villa de plain-pied s'intègre entièrement à la falaise et offre une vue imprenable sur la mer Égée. Un bel exemple d'architecture maîtrisée qui se fond à merveille dans cette petite perle des Cyclades.

www.koisarchitecture.com



Les pieds dans le sable, sous le soleil azuréen, installez-vous bien confortablement à la table de notre chef et dégustez une cuisine méditerranéenne belle & authentique.

RESTAURANT OUVERT DU 7 AVRIL AU 2 SEPTEMBRE,
TOUS LES JOURS DE 12H À 15H ET DE 20H À 23H.



RESTAURANT ET PLAGES | 04 67 56 73 83

RÉSERVATION CÔTÉ BAR | 07 68 35 39 86

RÉSERVATION TABLE VIP | 06 11 85 24 49

Le Grand Travers - Route des plages - 34 280 La Grande Motte
www.lavoilebleue.fr



CAPPELLA LODGE

Un paradis sur terre

PERDU ENTRE LES MONTAGNES VERDOYANTES ET LES PLAGES DE SABLE BLANC DE LOVER'S BAY, CE PETIT HÔTEL LUXUEUX SE CACHE AU SUD DE LORD HOWE ISLAND. SAUF SI VOUS ÊTES MARIN, L'ARRIVÉE SUR L'ÎLE SE FAIT PAR AVION DEPUIS LA CÔTE EST DE L'AUSTRALIE.

www.lordhowe.com

Inscrits au patrimoine mondial de l'UNESCO, cette petite île à couper le souffle et ses îlots environnants sont les vestiges d'un grand volcan entré en éruption il y a environ 7 millions d'années. Elle invite par le contraste de ses paysages incontestablement à l'exploration et à l'émerveillement.

Le Capella Lodge offre à ses hôtes avec sa situation exceptionnelle une vue spectaculaire sur les eaux turquoise bordant les côtes de l'île. Sa piscine à débordement incite à la détente et au farniente.

Réparties dans de petites maisons, les neuf chambres de l'hôtel au décor contemporain dégagent

une atmosphère intime, largement inspirée des maisons des plages australiennes. Chaque chambre dispose d'une belle salle de bains, avec une grande douche « ciel de pluie ». Les deux Capella Suites, d'une surface de 45 m², disposent d'une belle terrasse, d'un plancher en bois noble et d'un petit salon. Les quatre Lagoon Lofts de 60 m² avec leur spacieuse chambre en mezzanine, leur vaste salon au rez-de-chaussée et leur grande terrasse à chaque niveau jouissent d'une superbe vue.

Sur 90 m², le Makambo Loft est doté d'une grande chambre en mezzanine, accessible par un joli escalier en colimaçon et avec

une terrasse. Le salon au rez-de-chaussée donne aussi sur une terrasse avec spa.

Enfin, le Lidgbird Pavilion, grand de 125 m², dispose d'une chambre spacieuse et luxueuse à l'étage, qui ouvre ses baies vitrées sur les plus belles vues panoramiques du lagon et des montagnes. Au rez-de-chaussée, le salon dispose d'une cheminée, de plusieurs espaces détente et d'une terrasse avec piscine et spa.

Ces espaces lumineux et spacieux mêlent matériaux nobles, mobilier design et couleurs vives.

Cooper Dickson, le chef du Capella Restaurant propose une cuisine du Pacifique avec des plats

Au sud de Lord Howe Island se cache ce petit hôtel luxueux niché dans la végétation luxuriante et qui offre une vue spectaculaire sur les eaux turquoise bordant les côtes de l'île. Lodge de renom, le Capella Lodge est un véritable paradis sur terre, perdu entre les montagnes verdoyantes et les plages de sable blanc de Lover's Bay.





préparés à partir de produits frais, locaux et de saison, servis face à une vue imprenable sur le rivage et les montagnes. Le bar sert une sélection des meilleurs vins australiens. Au spa de l'hôtel, vous pourrez bénéficier de toute une gamme de soins relaxants. Soucieux de préserver son environnement, Capella Lodge exploite entre autres l'énergie solaire pour l'eau chaude et la ventilation naturelle pour la climatisation. L'hôtel

est aussi engagé dans un projet de revégétalisation par la plantation d'arbres endémiques sur les terres affectées par l'érosion. Se balader dans les forêts de palmiers kentias, ou sur les plages de sable blanc, explorer le récif de corail le plus au sud de la planète, contempler des raies, des rascasses volantes, ou encore des poissons-anges, c'est la promesse de Capella Lodge. Un refuge privé élégant où le véritable luxe est de vivre pieds nus.

Le Capella Lodge, composé de neuf suites, est situé sur Lord Howe, une île discrète mais spectaculaire, perdue dans la mer de Tasmanie. Le nombre de visiteurs sur cette langue de terre de 11 kilomètres est limité à 400 personnes. Une adresse secrète que les surfeurs australiens hésitent à donner trop rapidement.

MESSIKA

#10yearsofMOVE

2007-2017

—

En 10 ans, la collection Move a dépassé le statut de it-bijou pour s'inscrire dans l'histoire de la joaillerie comme une collection iconique. Traversant les frontières, réunissant les générations, la cage précieuse se renouvelle chaque année sans jamais se trahir.

Les trois diamants en mouvement, symboles de l'amour d'hier, d'aujourd'hui et de demain sont devenus la signature de la Maison.

Cette collection iconique, déclinée dans plus de 360 références, ne cesse d'inspirer la créatrice qui s'amuse avec des designs toujours plus audacieux.

À première vue minimaliste, la collection est à la fois ludique, classique, élégante et d'une certaine manière rock'n'roll, comblant tous les désirs et agrémentant tous les styles. Une combinaison osée pour une allure intemporelle qui offre des variations spectaculaires.

En effet, Messika innove dans son histoire et étendra même son emblématique collection Move à l'homme. Robustesse du titane et puissance du diamant sont les maîtres mots de la collection masculine Move Titanium.

En 2017, la Maison aux trois diamants mobiles célèbre les 10 ans de sa collection iconique à travers une parure anniversaire ainsi que de nouvelles déclinaisons telles que Move Ron et Move Pei.

La *success-story* se poursuit pour Messika, devenue en peu de temps une référence de la joaillerie moderne, décomplexée, accompagnant les femmes en toutes occasions.

>

Modèle page de droite : Alliances My Twin



FRED

TEXTE Marie Gineste

Une Maison de légende

Avec son enthousiasme inaltérable et son audace folle, Fred Samuel, moderne joaillier créateur, a choisi la lumière comme le fil conducteur de sa vie et de sa création.

—

Il pare les têtes couronnées et les stars : de la princesse Grace de Monaco à Mary Pickford en passant par Douglas Fairbanks, Marlene Dietrich, Nancy Cunard, Barbara Hutton. Il crée des parures pour le septième art dont le plus célèbre est le collier offert par Richard Gere à Julia Roberts dans *Pretty Woman* : 23 rubellites cœur entrelacées de diamants de différentes tailles, cœur, marquise, brillant. Mais ce sont les perles qui lui permettent de s'imposer dans la joaillerie.

Il s'intéresse à une espèce de perle cultivée au Japon par Mikimoto et en devient le représentant en France. Expert hors pair, il détient les plus beaux spécimens, surtout ceux d'un crème légèrement rosé que l'on qualifie aujourd'hui de couleur Fred.

Son nom est aussi intimement lié aux pierres de couleur. La passion qu'il leur voue naît au début

des années 50 lorsque le couple royal du Népal lui demande des parures assorties aux saris de la cour. Il s'inspire alors des soies multicolores qu'il reproduit grâce à la palette infinie des saphirs.

À partir des années 60, Fred devient le joaillier favori d'une clientèle composée de grands amateurs de diamants. En 1977, il présente Soleil d'Or, un diamant couleur jonquille : il est considéré comme l'un des plus extraordinaires au monde.

Le style Fred s'affirme pendant les *seventies*, décennie pendant laquelle émerge une nouvelle conception du bijou. Le bracelet Force 10 dont la ligne est inspirée par les câbles et l'univers de la voile en est un exemple. Créé en 1966, il est le bijou qui a fait la renommée mondiale de la marque. Il est sans cesse revisité.

La marque se revendique moderne et intemporelle grâce à des bijoux aux lignes galbées.



CHAUMET

TEXTE Marie Gineste

Esprit d'été en technicolor

Chaumet lance ses nouveautés joaillerie dans ses collections iconiques, Liens et Hortensia. Une mise en scène vitaminée pour ces fétiches précieux et faciles à porter.

L'œil de la photographe américaine Karen Collins investit une piscine parisienne et capte son architecture Art déco. Dans ce décor graphique aux couleurs pop, on profite de la fraîcheur tonique du bassin d'azur tandis que les premiers rayons de soleil caressent la peau, jouant des couleurs franches des nouveautés Hortensia et Liens.

À la belle saison, on aime porter des bijoux épurés et colorés qui apportent de la légèreté à nos tenues estivales... On veut qu'ils habillent mais sans trop en faire. Hortensia Eden complète la collection naturaliste d'une nouvelle ligne haute en couleurs dédiée aux pierres naturelles. Ses mini-montres joaillères ultra féminines déclinent les couleurs franches avec leurs cadrans de malachite, turquoise, lapis-lazuli, nacre et opale rose, que l'on peut assortir selon sa fantaisie aux bracelets en lézard ou satin. Ces garde-temps se portent le jour comme le soir avec les pièces de joaillerie précieuse assortie.

La ligne Hortensia Astre d'or, alliant or rose brossé et pavages de diamants, joue avec l'esprit des autres lignes de la collection, tout en rondeurs, hommage à la passion pour les fleurs de l'impératrice Joséphine, première muse de la maison de joaillerie. Un sautoir, un bracelet, un pendentif, une paire de pendants d'oreilles et une bague... Cinq pièces qui brillent sous le soleil de l'été.

Douce et élégante, Liens est la représentation de la rosée du matin. Promesse de propositions ludiques, les Jeux de Liens s'enrichissent de nouvelles couleurs, chrysoprase et opale rose sur or rose, nacre blanche et nacre grise sur or blanc, ainsi que de versions plus précieuses pavées de diamants sur or blanc ou rose, à associer joyeusement en mix and match. Chacun est proposé en bracelet double chaîne ou en pendentif. Discrets, féminins et emblématiques, ces bijoux de peau sont un manifeste universel qui relie deux êtres et scelle notre rapport au monde.





HORLOGERIE

DIOR

La montre Dior utilise le langage de la couture. Le style délicat et intense de la maison Dior y rencontre le registre formel de l'horlogerie.

La Maison Dior développera considérablement ses collections et sa renommée, en créant notamment, en 1975, la première ligne horlogère. Les Ateliers Horlogers Dior, créés en 2001 à La Chaux-de-Fonds, au cœur de la Suisse horlogère sont l'interlocuteur privilégié des studios de créations situés dans le VIII^{ème} arrondissement de Paris. De leur étroite collaboration sont nées les cinq collections de Dior Horlogerie : La D de Dior en 2003, Chiffre Rouge en 2004, Dior Christal en 2005, Dior Grand Soir en 2010, Dior VIII et Dior Grand Bal en 2011. La D de Dior est déjà entrée dans la légende lorsqu'est dévoilée La D de Dior Satine, en 2016. Née d'une envie, habiller le poignet d'un ruban de métal, elle fait se rencontrer joaillerie et horlogerie en s'inscrivant dans l'ambition de Monsieur Dior. Souple comme un ruban de satin, le bracelet en maille milanaise



Un raffinement de matières qui se double d'une structure horlogère exigeante.

épouse parfaitement le poignet et accompagne le mouvement d'un sillage lumineux. Lunette et couronne serties intensifient cette féminité radieuse, tout comme le cadran en nacre ou doré brossé soleil. Comme un tissu brodé tout en légèreté par les petites mains de l'atelier de Haute Couture de la Maison, la maille milanaise est minutieusement tissée de milliers de fils d'or ou d'acier qui s'enchevêtrent en une toile étincelante. Embossée du motif exclusif, elle peut alors être découpée en bandes délicatement polies à la main qui signent la personnalité de la montre. Portée par une inspiration joaillière intensifiée, la Mini D de Dior Satine Tressée offre aux poignets de nouvelles émotions. Inspiré d'une technique d'orfèvrerie artisanale, le tressage de fils d'or ciselés à un fil poli, donne naissance à une passementerie rayonnante, souple et douce comme une soie. Avec son cadran brossé soleil à lunette sertie de diamants taille brillant, elle habille le poignet d'un ruban d'or hypnotique.

Après l'hommage rendu au ruban de satin, Dior s'est tourné vers les codes couture de la Maison avec une collection horlogère intitulée Grand Bal, virevoltante et scintillante comme des robes de bal ornées de bijoux et de plumes.

En 2011, à l'occasion du Bal des débutantes qui se

tient chaque année dans les salons du Crillon, la collection voit le jour. Celle qui depuis six ans rend hommage au goût prononcé de Monsieur Dior pour les toilettes qu'arboraient les élégantes lors des fastueuses soirées des années 1950 se fait l'écho de savoir-faire rares et exclusifs. Ainsi la Dior Grand Bal s'habille de fils d'or, résille, soie, plumes, gemmes ou élytres de scarabées. Ce raffinement de matières se double d'une structure horlogère exigeante. Le garde-temps évoque par sa structure mécanique les tournolements d'une délicate robe de grand soir. Cette année, les modèles de Haute Horlogerie sont dédiés à dix constellations, dont le nom latin et le dessin sont gravés au dos de chaque montre. Les dix pièces uniques rappellent combien le fondateur de la maison était amateur d'astrologie, et plus largement sensible aux signes du destin.

Décliné en une version limitée de 88 pièces spécialement pensée pour célébrer le nouvel an chinois et l'année du coq, le modèle Dior Grand Bal Plume s'habille en 2017 d'un cadran brossé soleil couleur or jaune et rouge, d'un bracelet en alligator rouge brillant et d'une masse oscillante ornée de plumes de coq, associant le savoir-faire du plumassier à la technique horlogère et travaillée avec délicatesse, tel un jupon de plumes brodé d'or et de diamants.

Avec son bracelet en maille milanaise, la nouvelle montre la D de Dior Satine retranscrit en langage horloger la souplesse et la brillance d'un petit ruban en soie.



Ainsi, en plus des modèles de jour et de cocktail, la garde-robe Dior VIII comporte également des modèles du soir au calibre « Dior Inversé », dont la masse oscillante fonctionnelle placée côté cadran évoque le tournoiement d'une robe de bal.



Travaillées avec raffinement, ces Dior Grand Bal Galaxie révèlent sur leur fond un secret : une constellation qui leur est propre.

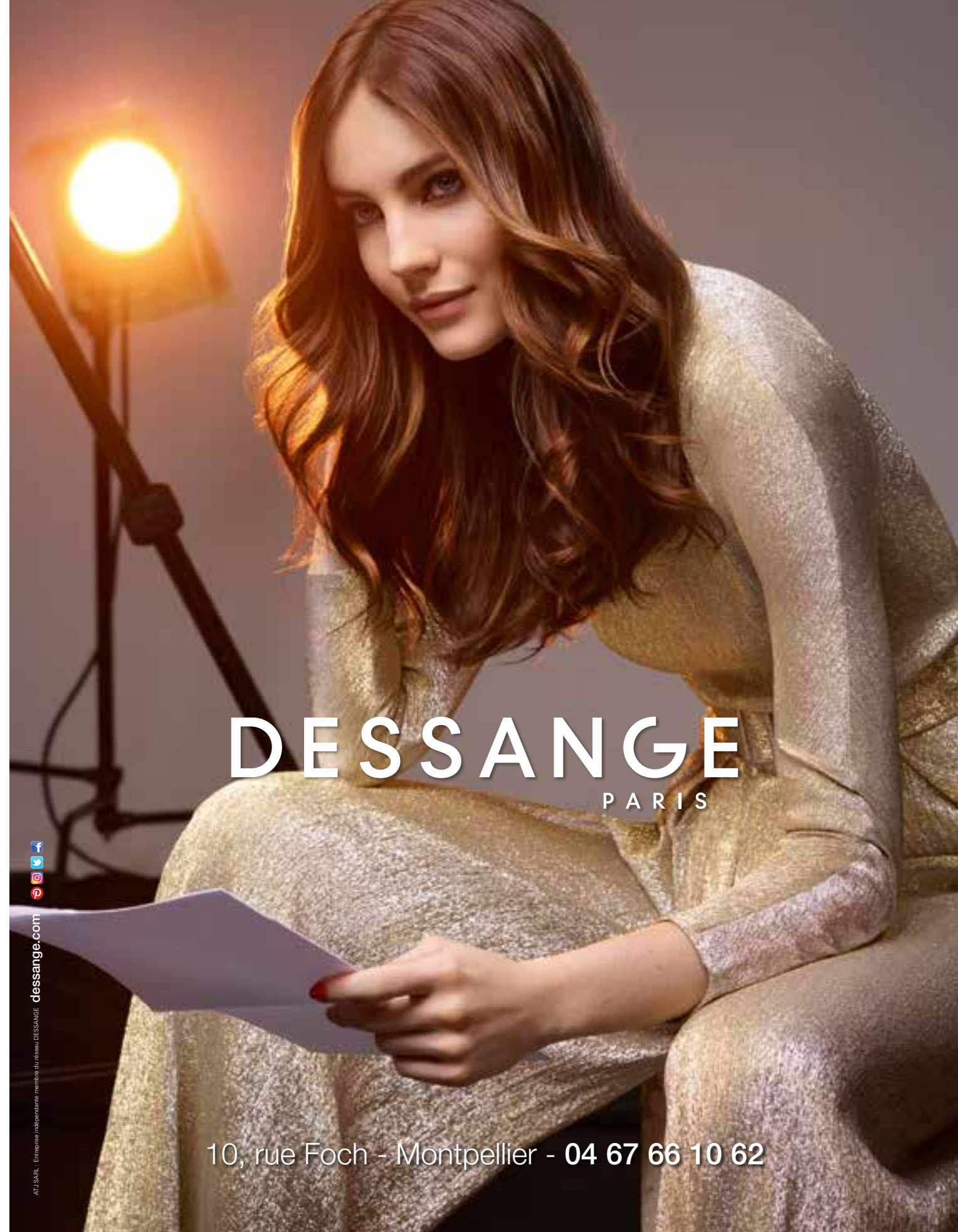


CITY OF DREAM HOTEL TOWER

Un projet de grande ampleur

C'est au cœur du complexe « City of Dreams » de Macao que cet hôtel 6 étoiles a vu le jour cette année. Ses 780 chambres et suites seront distribuées sur quarante étages pour une surface totale de 150 000 m². Confié au cabinet d'architecture Zaha Hadid par Melco Crown Entertainment, ce projet combinera espaces spectaculaires et technologie innovante. Cet élément sculptural expressif et puissant est conçu comme un bloc monolithique avec une série de vides modelés en son centre. Dès l'entrée du bâtiment, une incroyable caverne de cristal haute de 40 m forme l'atrium de cette future destination luxueuse.

www.zaha-hadid.com



DESSANGE
PARIS

ATJ SARL - Entreprise indépendante membre du réseau DESSANGE dessange.com

10, rue Foch - Montpellier - 04 67 66 10 62



BOX FOR TOYS

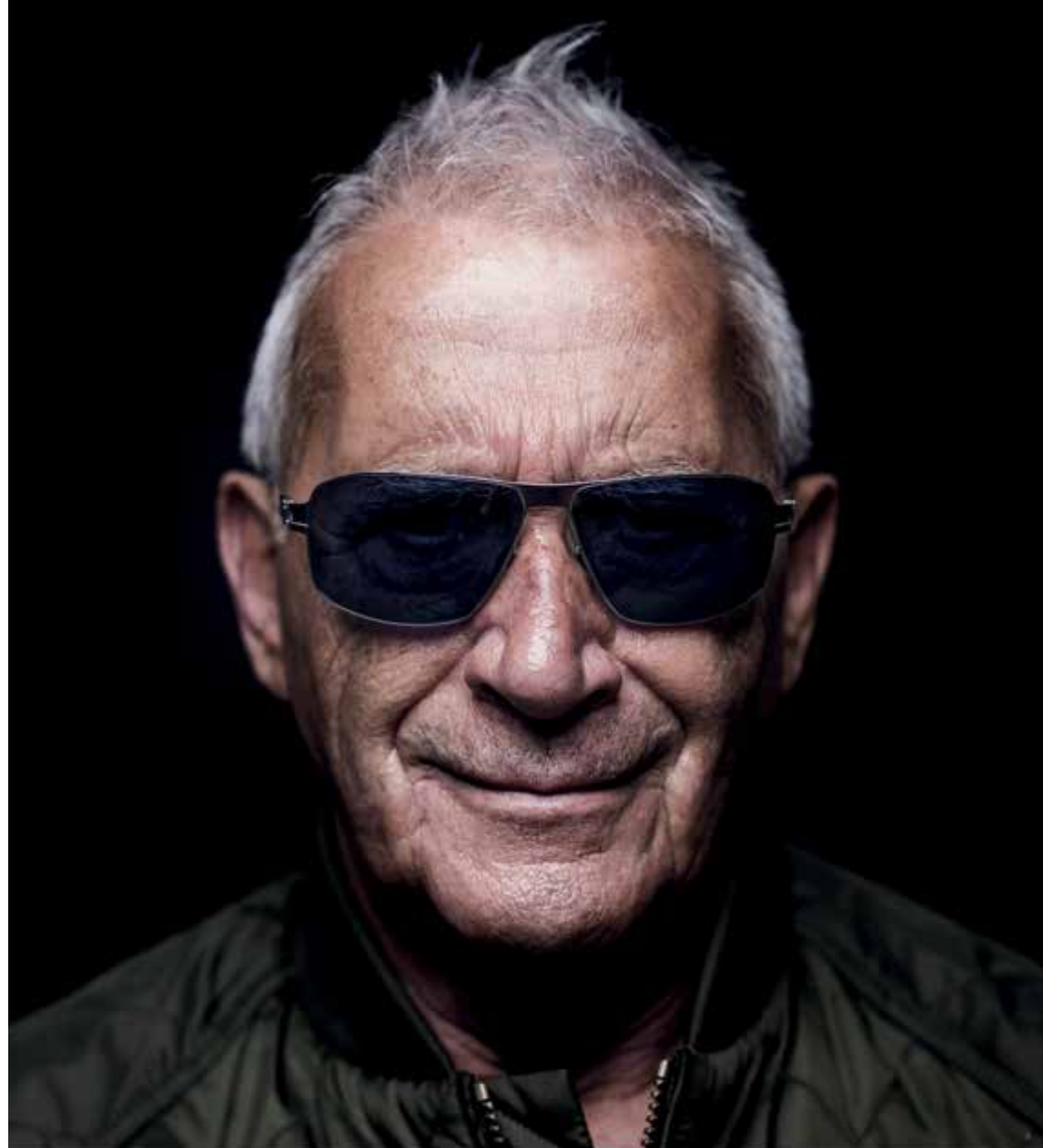
The Black Box par Gio Pagani

Box for Toys propose un nouveau genre de coffre-fort, doté d'un système de sécurité de pointe et d'un design unique, exclusivement conçu pour stocker les montres : la Black Box.

Fabriquée à la main en Italie par des maîtres artisans et désignée par Gio Pagani, architecte et artiste mêlant anticonformisme et élégance, la Black Box a été spécialement façonnée pour ranger les précieux jouets des grands enfants. Édité en seulement cinq exemplaires, elle se compose d'une double couche d'acier à haute résistance thermique, bordée de dalles de manganèse. D'un noir profond, ce coffre-fort atypique arbore des finitions en métal, un intérieur en cuir, ainsi qu'un luxueux dessus constitué de marbre. Clin d'œil au pavillon pirate, la tête de

mort qui orne son extérieur est en incrustation de nacre, entièrement réalisée à la main par les meilleurs artisans vénitiens. Le véritable cœur de la Black Box se trouve cependant à l'intérieur, où deux plateaux et seize bobiniers sont minutieusement disposés. Cet habile système offre la possibilité de programmer des rotations : le choix se fait entre cinq programmes comprenant cinq types de tours par jour et différents sens de rotation, à régler selon ses besoins et ses envies. La serrure à combinaison mécanique de la Black Box avec ses trois leviers et ses trois disques, garantit de garder jalousement en son sein les montres de son propriétaire, ses trésors.

www.boxfortoys.com





HORLOGERIE

MONTBLANC

Du stylo à plume à l'horlogerie de luxe

Après des années passées à rechercher l'élégance dans l'écriture, la Maison Montblanc atteint l'excellence dans le secteur de l'horlogerie de luxe. À sa création, en 1906, rien ne laisse présager qu'un jour cette Maison puisse rimer avec montres de luxe. C'est en 1997 que Montblanc va très clairement se positionner sur le marché. Cette année-là marque en effet la création de la société Montblanc Montre SA, qui lancera, sa première conception, la montre Meisterstück. La Maison allemande devient alors une référence dans le monde de l'horlogerie de luxe.

Cette année, la Maison Montblanc frappe fort avec ses nouveautés. Montblanc a dévoilé la Summit, sa première montre connectée. Elle reprend un style classique et vintage, pour une réinterprétation numérique de la haute horlogerie. Son cadran est recouvert d'une glace saphir incurvée, une première mondiale en matière de montres connectées. La collection 1858 a clairement servi d'inspiration.



Modèle Summit acier
PVD Noir

**Un style classique
et vintage, pour une
réinterprétation
numérique de la
haute horlogerie.**

Elle se connecte via Wifi et Bluetooth. Le boîtier est disponible dans un choix de quatre matériaux et styles – acier inoxydable avec revêtement PVD noir, un boîtier bicolore en acier inoxydable avec lunette en acier inoxydable et revêtement PVD noir, un boîtier en acier inoxydable avec finition satinée et un boîtier en titane grade 5 également avec finition satinée. Une collaboration avec Runtastic, la célèbre application de suivi de l'activité sportive utilisée par 100 millions d'utilisateurs, se concrétise par une adhésion Premium de trois mois offerte et préchargée sur chaque montre. Par ailleurs, Google Assistant est intégré dans la Montblanc Summit. Une collaboration avec Uber permet de trouver rapidement une voiture, tandis que l'application Foursquare City Guide préchargée offre une fonctionnalité unique pour découvrir les meilleurs restaurants et activités de détente dans n'importe quelle ville, grâce à la géolocalisation immédiate de l'utilisateur. Enfin, le traducteur à activation vocale est un autre outil très pratique en voyage, puisqu'il indique à son utilisateur comment, par exemple, demander un café en italien ou comment acheter un billet de train au Japon. Au total, avec ses huit bracelets, la montre Summit de Montblanc permet plus de 300 combinaisons.

La Maison allemande a décidé de présenter à l'occasion du SIHH 2017 une toute nouvelle collection de TimeWalker. Dans cette collection on trouve le Chronograph Rally Timer Counter en édition limitée à 100 exemplaires qui s'inspire directement du célèbre compteur Minerva Rally Timer. Il peut aussi se transformer en instrument de bord ou bien en montre de poche ! L'imposant boîtier de 50 mm de diamètre est en titane grade 2 et on remarque tout de suite son style contemporain largement inspiré par l'automobile, avec de belles touches vintage comme le poussoir à midi. Le cadran d'un noir profond avec des index et aiguilles blancs est de toute beauté.

Pour la 26ème année, Montblanc célèbre le legs du grand aviateur et auteur français Antoine de Saint-Exupéry avec la Writers Edition Antoine de Saint-Exupéry Limited Edition.

Le design s'inspire de *Vol de nuit*, son célèbre roman tiré de son expérience de pilote de l'Aéropostale. La forme de l'instrument d'écriture rappelle son avion Caudron Simoun, tandis que les gravures sur le corps et le capuchon en résine précieuse bleu nuit évoquent les rivets de l'avion. Une délicate étoile gravée sur la plume en or massif 18 K platiné rappelle l'illustration de son roman *Le Petit Prince*.



Modèle TimeWalker
Chronograph UTC

Modèle TimeWalker
Chronograph



Disponible en stylo plume,
rollerball, stylo bille et
portemine, le capuchon de
ce modèle est gravé d'une
imitation saisissante de la
signature de Saint-Exupéry.

TAG HEUER

TEXTE Marie Gineste

Autavia retour d'une icône

Le mythique chronographe des sixties créé en 1962 par Jack Heuer, fait son come-back en 2017 sous la forme d'une pièce qui fusionne avec succès, modernité et héritage vintage. Impossible de passer à côté de TAG Heuer quand on parle de montres de sport haut de gamme. Depuis des décennies, la marque Suisse a fait de la mesure des exploits sportifs un devoir et a intimement lié sa maîtrise technique du temps au sport.

L'Autavia n'est pas un nouveau modèle, mais l'une des pièces historiques de la marque. Son nom provient des tableaux de bord des avions du début des années 30, que Jack Heuer a repris en 1962 pour ses propres chronographes de course. La pièce a connu une belle carrière jusqu'en 1985. Ses ambassadeurs sont les plus grands pilotes de Formule 1 des années 60 et 70 : Jo Siffert, Mario Andretti, Jochen Rindt, Derek Bell, Clay Regazzoni, Gilles Villeneuve, Jacky Ickx, Emerson Fittipaldi, Graham Hill, Mario Andretti, Björn Waldegård. Elle est l'icône d'un univers glamour, grisant et périlleux. Lorsque Heuer est rachetée par TAG pour devenir TAG Heuer, elle est remplacée au profit de modèles plus porteurs, notamment la Monaco et son ambassadeur Steve McQueen. Pourtant, elle a toujours occupé une place à part

dans le cœur des collectionneurs. À ses débuts, elle est classique, essentiellement en noir et blanc. Elle se colore dans les années 70, à l'image des automobiles de son temps. En 55 ans, le design de ce chronographe historique a sans cesse évolué, en fonction des tendances et des innovations techniques.

Hommage à ses prédécesseurs, la nouvelle Autavia est bien plus que la réplique d'une montre rétro. Son ADN est inchangé, forme et esprit se lisent dans chaque recoin de la pièce, même si celle-ci a été mise à jour avec un design recherché : taille élargie, 42 mm, au lieu des 38 mm historiques, ajout de la date à 6 heures, mouvement automatique qui donne un peu plus d'épaisseur à la boîte. La boîte et le cadran sont 100 % maison. L'Autavia incarne un univers grisant où tout peut arriver.



TAG HEUER

TEXTE Marie Gineste

Chronographe Monaco Calibre 11, retour aux sources

La Monaco Chronographe automatique Calibre 11 rappelle directement l'original de 1969. Une belle interprétation respectant l'héritage emblématique de la manufacture de la Chaux-de-Fonds.

Les amateurs ne s'y tromperont pas. La dimension de 39 mm, la couronne à gauche, le mythique cadran bleu pétrole avec les deux compteurs blancs, le guichet date à 6 heures, les index des heures horizontaux diamantés, l'inscription du logo vintage Heuer, à l'intérieur le calibre 11 Chrono automatique avec date, et l'étanchéité à 100 mètres, tous les attributs de la Monaco sont réunis.

Lancée simultanément à Genève et New York en mars 1969, l'Heuer Monaco est historiquement le premier chronographe automatique carré et étanche dans l'histoire de l'horlogerie suisse. Baptisée ainsi par Jack Heuer en hommage au Grand Prix de Monaco, elle rompt alors totalement avec les codes esthétiques de l'horlogerie traditionnelle. Son boîtier carré à angles droits, son cadran bleu métallisé, sa trotteuse rouge vif et son verre en plastique bombé font de ce garde-

temps une icône. Tout aussi novatrice à l'époque, sa technologie offrait une parfaite étanchéité, une première pour une montre carrée. Mais la révolution reposait essentiellement dans le cœur de la montre : le célèbre Chronomatic Calibre 11 qui fût le premier mouvement chrono automatique commercialisé dans l'histoire de l'horlogerie. Depuis ses débuts sur les circuits en 1970 au poignet du pilote automobile suisse Jo Siffert, elle a surtout partagé l'année suivante la vedette cinématographique avec Steve McQueen qui insista pour la porter pendant le tournage du film *Le Mans* en 1971. Souvent copiée, la « McQueen Monaco » est depuis une montre convoitée sur le marché des enchères.

Gagnant en élégance, cette version 2015 explore sa riche histoire. En résulte une montre sport masculine très typée course automobile qui, malgré une personnalité marquée, sera à l'aise en toutes circonstances.



HUBLLOT

TEXTE Marie Gineste

Big Bang Unico Magic Sapphire, sous le signe de la dualité

Comme son nom l'indique, ce modèle dispose d'un boîtier taillé dans le saphir. Avec les années, Hublot a inscrit des codes esthétiques et des matériaux innovants au rang de repères distinctifs.

La Big Bang Unico Magic Sapphire en réunit plusieurs que son seul nom évoque : une montre iconique, un mouvement Manufacture, une signature historique et un matériau innovant.

Forte de la maîtrise et de l'expertise acquises dans l'usinage du saphir, elle pousse le défi encore plus loin en optimisant les composants tout en simplifiant la construction du boîtier. Invisible visibilité ou visible invisibilité, Hublot confirme l'adage en fusionnant le visible et l'invisible. En 2016, la marque écrit une nouvelle page de son histoire, une première en matière d'usinage du saphir en réussissant à le façonner au-delà de séries très confidentielles. La Big Bang Unico Sapphire est limitée à 500 exemplaires, un *numerus clausus* qui s'apparente, compte tenu des difficultés à usiner ce matériau, à une production à grande échelle.

L'intérêt du saphir réside bien entendu visuellement dans sa transparence et donc dans le spectacle qu'il offre sur la montre et son mouvement. Il présente cependant un autre avantage non négligeable : sa très grande résistance aux rayures, proche de celle du diamant. Au-delà de quelques pièces en titane, dont les vis, la couronne et la boucle déployante, ce chronographe avec son cadran au squelette en résine est tout en transparence. Son bracelet s'affiche en caoutchouc naturel noir, le matériau historique de la marque. La dualité entre visible et invisible donne le ton à cette pièce.

À travers cette montre qui affirme l'esprit pionnier et audacieux de la marque, Hublot a désormais hissé le saphir au rang de ses « icônes » distinctives et exclusives sans lui faire perdre son unicité et sa rareté.



HUBLLOT

TEXTE Marie Gineste

Classic Fusion Blue Bracelet Titane, du bleu sinon rien

La Manufacture Hublot n'a pas encore quarante ans, mais représente aujourd'hui l'une des marques incontournables à l'international. Dès son lancement, l'horloger propose des garde-temps inattendus qui rompent avec les codes classiques pour imposer une nouvelle vision du luxe.

Hublot révolutionne l'univers de l'horlogerie en proposant les premières montres en or munies de bracelet en caoutchouc naturel noir. Cette approche « disruptive » du luxe séduit les adeptes en quête d'un produit horloger différent. La Classic Fusion Blue Bracelet Titane s'inscrit dans cette lignée de montres de caractère.

Les vestiaires masculins et féminins se construisent autour de quelques pièces basiques et couleurs majeures. Parmi elles, ce modèle qui s'inscrit dans les deux catégories. Tout d'abord par la simplicité et l'élégance de sa silhouette intemporelle, boîtier et bracelet taillés dans le titane ou le King Gold et ensuite par les nuances qu'elle revêt, le bleu, couleur reine de la mode. Résolument chic, la Classic Fusion Blue Bracelet Titane s'adapte tant à un look décontracté qu'à une tenue plus habillée. Côté boîtier, elle se

décline en 4 diamètres différents et 2 affichages du temps. Facile à porter, elle s'accorde à tous vos styles et se conjugue tant au féminin qu'au masculin. Du boîtier au bracelet, elle affiche les nuances exclusives de l'or rose King Gold et les reflets « métalliques » du titane. Un titane de grade 5 qui conserve son extrême légèreté, son caractère amagnétique et son excellente résistance à la corrosion tout en offrant une plus grande dureté et un meilleur rendu au polissage.

Fidèle à son motto d'Art de la Fusion, Hublot fait chaque année la démonstration de sa capacité à maîtriser les matériaux les plus complexes et à en créer de nouveaux, toujours plus innovants. La Manufacture prouve aussi régulièrement son excellence horlogère en réinterprétant de grandes complications ancestrales et en faisant le pari toujours plus audacieux de battre des records, comme celui du nombre de jours de réserve de marche.



BREITLING

Colt Skyracer, la Breitling nouvelle génération

Breitling décline dans ce modèle son esprit à la fois jeune et dynamique. Son nom, Skyracer, fait référence à l'avion qui défend les couleurs de la marque dans la fabuleuse Red Bull Air Race. Avis aux amateurs de sensations fortes, cette montre est faite pour vous.

Née pour l'exploit et la vitesse, elle est en effet à l'image du MXS-R « Skyracer », l'avion hautes performances du Breitling Racing Team piloté par Mika Brageot, étoile montante de l'acrobatie aérienne, dans le Red Bull Air Race World Championship. Performant et efficace, ce modèle de dernière génération marie de solides atouts techniques à un design inédit et à un prix très étudié. Son boîtier de 45 mm en Breitlight® est 3,3 fois plus léger que le titane, et 5,8 fois plus que l'acier, mais surtout nettement plus dur. Cet alliage high-tech maison exclusif se distingue par sa résistance exceptionnelle aux rayures, à la traction et à la corrosion sans oublier un « toucher » plus chaud que le métal et un effet légèrement marbré renforçant incontestablement la note d'originalité. Cette montre d'aviateur, racée et moderne, résiste également aux champs

magnétiques, et elle est même anti-allergénique. Avec un mouvement thermocompensé SuperQuartz™, elle est dix fois plus précise que le quartz ordinaire. Et surtout, elle est certifiée chronomètre par le COSC (Contrôle Officiel Suisse des Chronomètres). La Colt Skyracer, étanche à 100 m, se distingue par son bracelet exclusif en caoutchouc noir portant diverses échelles de mesure utiles aux aventuriers de tous crins : échelles 1:25 000 et 1:50 000 sur le brin à 12 h, centimètres et inches (pouces) sur le brin à 6 h. Grâce à un ingénieux système de fixation amovible, le porteur peut, d'un geste très simple, enlever le brin de son choix pour l'utiliser comme instrument de mesure, avant de le refixer tout aussi aisément. Astucieux. Avec ses aiguilles luminescentes, ses touches de rouge rappelant les tableaux de bord, une glace en saphir, une typo contrastante mais harmonieuse, elle correspond à 100 % à l'ADN sportif et militaire de la marque.



LONGINES

TEXTE Marie Gineste

The Longines Master Collection invite la couleur sur ses cadrans

Maison horlogère de tradition, Longines a dès ses débuts produit des garde-temps d'exception. The Longines Master Collection en est la parfaite illustration contemporaine, ainsi que le démontre le succès rencontré par cette collection depuis son lancement en 2005.

The Longines Master Collection allie élégance classique et excellence pour le plus grand plaisir des amateurs d'horlogerie. Aujourd'hui, Longines présente de nouvelles pièces, faisant la part belle aux cadrans de couleur. Ces modèles gris et bleus ajoutent une nouvelle variation au riche éventail de déclinaisons de The Longines Master Collection.

En 2005, Longines lançait la ligne qui allait devenir sa collection phare : The Longines Master Collection. Dès ses débuts, cette dernière a connu un succès qui ne s'est jamais démenti, la propulsant au rang de collection emblématique du savoir-faire horloger de la marque. Au fil des années, la gamme s'est enrichie de nouvelles tailles et de nouvelles sophistications, sans jamais perdre de vue le classicisme intemporel qui est l'essence même de la marque et qui contribue à son succès sous toutes les latitudes.

Cette année, Longines lance deux éditions, l'une habillée de gris, l'autre de bleu. Des variations chromatiques dans l'air du temps qui s'inscrivent parfaitement dans l'esprit classique et sobre de cette collection. Le cadran bleu soleil ou gris soleil affiche : heures, minutes et secondes grâce à des aiguilles rhodiées se détachant subtilement. Les modèles gris ainsi que le modèle homme bleu sont disponibles sur un bracelet en alligator de la même teinte que le cadran, tout en harmonie.

Ces modèles de The Longines Master Collection se déclinent en plusieurs diamètres, afin qu'hommes et femmes puissent chacun trouver la montre qui siéra à leur poignet. Le fond transparent de la boîte en acier permet d'admirer le mouvement scintillant des calibres automatiques qui équipent ces pièces. Ces élégants garde-temps sont complétés par un bracelet en acier ou en alligator gris ou bleu, tous munis d'une boucle déployante de sécurité.



CHANEL

J12 NOIRE Classique

Céramique noire et acier.
Mouvement à quartz de haute précision. Fonctions : heures, minutes, secondes, date. Lunette tournante unidirectionnelle. Boucle triple déployante en acier. Couronne vissée. Étanchéité : 200 mètres
Diamètre : 33 mm.
Également disponible en 42 mm (automatique) et 38 mm (automatique).



J12 INTENSE Black

Céramique noire et acier.
Cadran et chiffres noirs. Mouvement mécanique à remontage automatique. Réserve de marche de 42 heures. Fonctions : heures, minutes, secondes. Boucle triple déployante en acier. Couronne vissée. Étanchéité : 200 mètres. Diamètre : 38 mm. Également disponible en 29 mm (à quartz) et en 33 mm (à quartz).

J12 BLANCHE Cadran diamants

Céramique blanche et acier.
Cadran 12 index diamants. Mouvement à quartz de haute précision. Réserve de marche 42 heures. Fonctions : heures, minutes, secondes, date. Lunette tournante unidirectionnelle. Boucle triple déployante en acier. Couronne vissée. Étanchéité : 200 mètres. Diamètre : 33 mm. Également disponible en 38 mm (automatique).



J12 PINK Light

Édition limitée à 1 200 pièces.
Céramique blanche et acier.
Cadran 4 chiffres roses luminescents et 8 index diamants (-0,06 carat). Mouvement mécanique à remontage automatique. Réserve de marche 42 heures. Fonctions : heures, minutes, secondes. Lunette fixe. Boucle triple déployante en acier. Couronne vissée. Étanchéité : 200 mètres. Diamètre : 38 mm. Également disponible en 33 mm (à quartz).



ROCK ROUGE Première

Cadran en nacre blanche. Couronne cabochon en acier. Bracelet chaîne triple tour en acier entrelacé de cuir rouge. Mouvement à quartz de haute précision. Étanchéité : 30 mètres.

BOY•FRIEND Moyen modèle

Boîte en OR BEIGE 18 carats. Lunette en OR BEIGE 18 carats sertie de 64 diamants, taille brillant (-0,71 carat). Cadran opalin guilloché, compteur date. Couronne en OR BEIGE 18 carats et cabochon en onyx. Bracelet en alligator noir et boucle en OR BEIGE 18 carats, sertie de 48 diamants taille brillant (-0,28 carat). Mouvement à quartz de haute précision. Étanchéité : 30 mètres.



BOY•FRIEND TWEED Petit modèle or beige serti de diamants

Matériaux : OR BEIGE Diamants. Boîte en OR BEIGE 18 carats. Lunette en OR BEIGE 18 carats sertie de 62 diamants taille brillant (-0,37 carat). Cadran opalin guilloché. Couronne en OR BEIGE 18 carats et cabochon en onyx. Bracelet en OR BEIGE 18 carats avec motif tweed et boucle déployante. Étanchéité : 30 mètres.



Moyen modèle

Boîte en acier. Cadran guilloché noir, compteur date. Couronne en acier et cabochon en spinelle noir. Bracelet en acier avec motif tweed et boucle déployante. Mouvement à quartz de haute précision. Étanchéité : 30 mètres.



CHAUMET



HORTENSIA

Bagues

Bague Hortensia Eden, en or rose, sertie de diamants taille brillant et turquoises.

Bague Hortensia Aube Rosée, en or rose, sertie de diamants taille brillant et opales roses.



Boucles d'oreilles

Boucles d'oreilles Hortensia Eden, en or rose, serties de diamants taille brillant et turquoises.



Bague

Bague Hortensia Astres d'Or, en or rose brossé, sertie de diamants taille brillant.

Boucles d'oreilles

Boucles d'oreilles Hortensia Astres d'Or, en or rose brossé, serties de diamants taille brillant.



Pendentifs

Pendentif Hortensia Astres d'Or, en or rose brossé, sertie de deux diamants taille brillant.

Pendentif Hortensia Eden, en or rose, sertie de deux diamants taille brillant et lapis-lazuli.

Pendentif Hortensia Eden, en or rose, sertie de deux diamants taille brillant et turquoises.

Pendentif Hortensia Eden, en or rose, sertie de deux diamants taille brillant et malachites.

JEUX DE LIENS

Bracelets

Bracelet Jeux de Liens, en or rose, sertie de diamants taille brillant.

Bracelet Jeux de Liens, en or rose, sertie d'un diamant taille brillant et chrysoprase.

Bracelet Jeux de Liens, en or rose, sertie d'un diamant taille brillant et opales roses.

Bracelet Jeux de Liens, en or blanc, sertie d'un diamant taille brillant et nacre grise.

Bracelet Jeux de Liens, en or blanc, sertie de diamants taille brillant.

FRED



Bagues

Bague 8°O en or blanc et diamants blancs.

Bague 8°O en or rose et diamants blancs.



Bracelets

Bracelet FORCE 10 moyen modèle avec manille en or jaune semi-pavée de diamants blancs et câble à maillons FORCE 10 en or jaune.

Bracelet FORCE 10 moyen modèle avec manille en or rose pavée de diamants blancs et câble multichaîne moyen modèle en or rose.



Bracelets

Bracelet 8°O moyen modèle avec boucle en or jaune et bracelet à maillons en or jaune.

Bracelet 8°O moyen modèle avec boucle en or blanc et bracelet en cuir lisse bleu marine.

Bracelet 8°O moyen modèle avec boucle en or jaune semi-pavée de diamants blancs et bracelet en cuir lisse orange.

Bracelet 8°O avec boucle en or rose semi-pavée de diamants blancs et câble en cuir lisse bordeaux.



Bracelets

Bracelet FORCE 10 avec manille en or jaune et câble acier gris.

Bracelet FORCE 10 avec manille en or blanc et câble en acier bleu jean.

Bracelet FORCE 10 avec manille en or rose et câble en acier noir.

Bracelet FORCE 10 avec manille en or jaune semi-pavée de diamants blancs et câble en cuir tressé rouge.

Bracelet FORCE 10 moyen modèle avec manille en or blanc pavée de diamants blancs et câble à maillons en or blanc.



Bagues

Bague Pain de Sucre interchangeable avec monture en or blanc et plaque chevalière en œil de faucon.

Bague Pain de Sucre interchangeable avec monture en or rose et cabochon en quartz rose.

Bague Pain de Sucre interchangeable avec monture en or rose et cabochon en améthyste.

Bague Pain de Sucre interchangeable avec monture en or jaune semi-pavée et cabochon en chrysoprase.

Bague Pain de Sucre interchangeable avec monture en or jaune semi-pavée et cabochon en topaze swiss blue.

CHOPARD

HAPPY HEARTS

Des cœurs de turquoise, de nacre et d'onyx.

Cette ligne érige fièrement le cœur comme symbole de la collection Happy Diamonds et le réinterprète avec une pétillante créativité.

Motif cher à Caroline Scheufele, coprésidente Chopard, c'est un thème phare de la maison genevoise. Ici, il est décliné en sautoirs, bracelets et boucles d'oreilles en or blanc ou rose. La couleur y est associée à des matières précieuses. Traditionnellement ajourés, les cœurs accueillent désormais des pierres dures telles que la turquoise, l'onyx, la nacre ou des diamants. La mobilité des motifs, signe une ligne au chic singulier, d'une très grande féminité. Quant à la couleur, forte ou douce en fonction du choix de la pierre, elle est le signe d'une grande modernité. Un nouveau classique est né !



MILLE MIGLIA CLASSIC CHRONOGRAPH

Une passion qui se vit en duo.

À l'instar de Karl-Friedrich Scheufele, coprésident de Chopard et de son épouse Christine, qui courent ensemble la « *Corsa più bella del mondo* », les modèles Mille Miglia Classic Chronograph s'adressent aux passionnés partageant leurs plus belles épopées en duo. Sportif, vintage et racé, le modèle Mille Miglia Classic Chronograph est présenté en version homme et femme.



MILLE MIGLIA GTS

La Mille Miglia GTS Power Control associe puissance, résistance et esthétique dans une pièce résolument masculine dotée de tous les éléments qui caractérisent l'expertise de Chopard. Cette montre en acier inoxydable, équipée d'un bracelet en caoutchouc, abrite le calibre Chopard 01.08-C à remontage automatique. Il possède une fréquence de 28 800 alternances par heure et un cadran noir emblématique avec indicateur de réserve de marche à 9 heures. Certifié chronomètre par le COSC, son mouvement est équipé d'une fonction stop-seconde permettant une remise à zéro de la seconde de manière ultra précise. Étanche à 100 mètres, son boîtier de 43 mm est protégé par une glace saphir traitée antireflets et antirayures. Le mouvement, entraîné par une masse oscillante en tungstène, peut être admiré à travers la glace saphir du fond de boîtier.



MILLE MIGLIA 2017 RACE EDITION

Un chronographe, entre histoire et modernité.

Avec son cadran bouchonné et ses compteurs inspirés des tableaux de bord de l'époque, ce modèle réalisé à 1 000 exemplaires affiche une lisibilité optimale, dans un boîtier de 44 mm. Les détails vintage forgent son caractère singulier et en font une montre élégante sur tous les terrains. Assurément sportive et racée, la Mille Miglia 2017 Race Edition a la course dans les rouages.



GRAND PRIX MONACO HISTORIQUE

Sponsor et chronométrateur officiel du Grand Prix Historique de Monaco depuis 2002, Chopard a créé, en l'honneur de cet événement, une collection de chronographes automatiques qui repoussent les limites du style et de la performance. La GPMH 2016 Race Edition en titane et en acier inoxydable ne fait pas exception. Ses détails pensés dans une subtile nuance gris argenté métallique évoquent les lignes superbement profilées des anciennes voitures de course. Chopard donne vie à un modèle de perfection taillé pour les passionnés de sport automobile classique du monde entier.



HUBLLOT



STEEL BLUE Big Bang

Mécanique à remontage automatique CHRONOGRAPHE. Réserve de marche : 42 h. Boîtier et lunette en acier inoxydable satiné. Cadran soleil bleu. Bracelet caoutchouc et alligator bleus.



UNICO MAGIC SAPPHIRE Big Bang

Mécanique à remontage automatique. Chronographe à roue à colonnes. Réserve de marche : 72 h. Boîtier et lunette en cristal saphir poli. Cadran squelette. Bracelet caoutchouc noir.

TITANIUM Spirit of Big Bang

Mécanique à remontage automatique CHRONOGRAPHE. Réserve de marche : 50 h. Boîtier et lunette titane satiné et poli. Cadran saphir. Bracelet alligator et caoutchouc noirs.



TITANIUM CERAMIC Spirit of Big Bang

Mécanique à remontage automatique CHRONOGRAPHE. Réserve de marche : 50 h. Boîtier titane satiné et poli. Lunette céramique noire satinée polie et microbillée. Cadran saphir. Bracelet alligator et caoutchouc noirs.

GOLD CERAMIC Big Bang

Mécanique à remontage automatique. Réserve de marche : 42 h. Boîtier en or rose satiné et poli. Lunette céramique noire polie. Cadran impression effet carbone. Bracelet caoutchouc noir.



RACING GREY CHRONOGRAPH Classic Fusion



Mécanique à remontage automatique CHRONOGRAPHE. Réserve de marche : 42 h. Boîtier et lunette en king gold satiné et poli. Cadran soleil gris. Bracelet alligator gris et caoutchouc noir.



UNICO TITANIUM CERAMIC Big Bang

Mécanique à remontage automatique. Réserve de marche : 72 h. Boîtier en titane satiné et poli. Lunette céramique noire satinée et polie. Cadran squelette. Bracelet caoutchouc noir.



© Louis Vuitton

LOUIS VUITTON POUR LA BMW i8

Une collection électrique !

Depuis sa création, Louis Vuitton n'a cessé d'innover dans ses procédés et dans ses technologies afin de rendre plus nobles les bagages, inséparables accessoires du grand voyageur. Visant un public jeune, la Maison Vuitton s'est, cette fois-ci, associée avec BMW et sa futuriste sportive i8. Le modèle hybride rechargeable du constructeur allemand représente bien ces aspirations : innovante, écologique (2,1 l/100 km) et rapide (0 à 100 km/h en 4,4 secondes), c'est la base idéale pour un set de bagages qui perpétue la tradition de « l'art du voyage » initié par le fondateur. Ce set exclusif de bagages se compose de quatre sacs en fibre de carbone, déclinés en toile anthracite arborant le célèbre damier et frappés au laser du logo Louis Vuitton. Spécialement réalisé en accord avec les dimensions de la nouvelle BMW i8, le set optimise l'habitabilité de la berline. Ainsi, le grand sac de voyage Weekender GM, réinterprétation de l'un des sacs iconiques de la maison à porter à la main ou à l'épaule, occupera à la perfection le volume du coffre. Le Garment Bag ingénieusement conçu avec ses poignées

en cuir, son porte-adresse amovible, et ses deux cintres protégés par un tissu en microfibre zippé offre une protection optimale aux costumes et chemises et se glissera facilement en toute sécurité sur la plage arrière de la voiture. Le Business Case i8, avec ces deux coques semi-rigides thermocompressées ultra-résistantes, présente des courbes particulièrement adaptées à la banquette arrière de la BMW i8, tout en laissant la place de glisser le Weekender PM i8 au-dessus. Tout comme le reste de la collection, il est doté de poignées exclusives, d'un porte-adresse en cuir naturel et du cadenas iconique de Louis Vuitton. Si vous ne projetez pas de posséder une BMW i8, ces bagages restent particulièrement adaptés à l'espace réduit des coupés de type « 2+2 », et sont, sans aucun doute, la plus belle façon de combiner classe et praticité lors d'un week-end improvisé. La collection sera disponible en set ou à la pièce sur demande dans les boutiques parisiennes.

—
www.louisvuitton.com

BUSINESS ATHLETE.

NOUVELLE BMW SÉRIE 5.
DISPONIBLE EN VERSION HYBRIDE RECHARGEABLE.



Le plaisir
de conduire

Business Athlete = Profession : Athlète.
Consommations en cycle mixte de la Nouvelle BMW Série 5 Berline : 1,9 à 9,1 l/100 km. CO₂ : 44 à 209 g/km selon la norme européenne NEDC.
BMW France, S.A. au capital de 2 805 000 € - 722 000 965 RCS Versailles - 3 avenue Ampère, 78180 Montigny-le-Bretonneux.

CONCESSION AUTOMOBILE BMW-MINI
564, route du pont de guerre 34970 Lattes - 04 67 50 40 92
www.groupe-grim.com



FOCUS ESCAPE



© Vela Private Island



© Laucala Island



© Starwood Hotels

VELAA ISLAND

Révéler vos sens

La Velaa Private Island, nouvelle adresse d'exception aux Maldives, tire son nom de la présence des tortues de mer qui ont habité l'île pendant d'innombrables années. Elle comprend quarante-trois villas privées, et cinq résidences de quatre chambres. Chaque villa privée vous offrira un vaste espace intérieur, très appréciable, ainsi qu'une piscine privé pour de délicieux moments de détente aquatique. La décoration soignée est un savant mélange de matériaux locaux et d'ornements contemporains.

www.velaprivateisland

LAUCALA ISLAND

Luxe sur mesure

Au coeur du Pacifique sud est un sanctuaire hors du temps où quelques happy few viennent oublier le monde dans un écrin taillé sur mesure. Symbiose parfaite de l'ultraluxe et de la nature. Pour atteindre cette perle rare nommée Laucala Island, il faut compter au minimum 20 heures de vol depuis Paris via Los Angeles ou Hongkong. Laucala offre une architecture organique et vernaculaire qui rendrait hommage à la culture fidjienne. Elle propose 28 villas pour 2, 4 ou 6 personnes.

www.laucala.com

W RETREAT & SPA

Escale insulaire

Au coeur des lagons turquoise et des plages de sable blanc de l'atoll d'Ari, l'hôtel W Retreat & Spa Maldives cultive le luxe, le design, la modernité et la douceur de vivre. 78 villas, spa dernier cri, nombreuses animations, table raffinée... Sous la surface de l'eau, les raies manta se mêlent aux tortues, tandis que les étoiles de mer prennent la pose. On se prélasser au coeur d'une beauté naturelle surprenante dans cet hôtel qui apparaît comme le plus design des lagons maldiviens. Cet hôtel est un lieu de villégiature chic, dont vous pouvez profiter en couple ou entre amis.

www.wretreatmaldives.com



Rooftop & Restaurant

04 67 84 49 28 — 06 34 41 05 75
resas-gus@complexe-la-dune.com



Route des Plages, Le Grand Travers
LA GRANDE MOTTE

Dans le cadre idyllique de Paradise Bay, le Mandarin Oriental Bodrum vous séduira par son mélange de style, de sérénité et de confort. Ce complexe est un lieu d'exception qui fait de vos rêves une réalité. Avec sa vue panoramique, ses deux plages privées et ses excellentes installations, vous n'aurez plus qu'à vous détendre et à savourer le moment.



MANDARIN ORIENTAL BODRUM

L'élégance contemporaine

DONNANT SUR LES EAUX CALMES ET CRISTALLINES DE LA MER EGÉE, LE MANDARIN ORIENTAL EST SITUÉ SUR LA CÔTE NORD DE LA PÉNINSULE DE BODRUM, SUR LA RIVIERA TURQUE, À PROXIMITÉ DU CHARMANT VILLAGE DE GÖLTÜRBÜKÜ ET DE SES RUELLES PITTORESQUES.

www.mandarinoriental.com

Implanté sur un site de 60 hectares et bénéficiant d'un emplacement idyllique sur Paradise Bay, l'établissement 5 étoiles propose un séduisant mélange d'élégance et de confort dans un style chaleureux associant le meilleur de l'Orient et de l'Occident. Nouveau venu du groupe, cet établissement offre une expérience d'exception au carrefour des continents. Imaginé par l'entreprise de design de renommée internationale Winberly

Allison Tong et Goo, l'ensemble aborde un style contemporain élégant, inspiré du patrimoine local et parsemé de touches orientales reflétant l'origine du groupe hôtelier. Construit à flanc de colline sur plusieurs niveaux, l'hôtel, entouré d'oliviers anciens et de pins, s'étend sur un site majestueux de 60 hectares. La colline sur lequel il s'adosse a été reconstituée à l'identique une fois la construction de l'hôtel achevée. Chaque arbre, chaque buisson a

été minutieusement replanté. Tout a été pensé pour profiter de la vue panoramique sur la mer Égée, atout incontestable de l'hôtel. Avec des superficies comprises entre 72 et 145 m², les 82 chambres et les 20 suites font de cet établissement le plus spacieux de Bodrum et le plus grand hôtel de la région. Aussi sophistiquées que spacieuses, elles sont décorées dans des couleurs neutres et font harmonieusement rimer élégance et confort.



Paisibles par nature et contemporaines par conception, elles offrent un cadre chic et contemporain grâce à un mobilier soigneusement choisi, des éléments turcs modernes et d'élégantes touches d'inspiration orientale. Séparées de la chambre à coucher, les salles de bain offrent elles aussi une ambiance moderne avec de grandes baignoires en porcelaine et de magnifiques douches à l'italienne. Baignées de lumière naturelle, la plupart des chambres disposent

d'une terrasse privée aménagée tandis que les suites disposent d'une piscine extérieure au cœur d'un jardin privé avec une vue spectaculaire sur la mer Egée et les deux plages privées de l'hôtel qui s'étirent sur plus de deux kilomètres. La plus confidentielle, Juju Beach, bordée d'un jardin d'oliviers concentre à elle seule le charme turc de l'hôtel. C'est dans ce jardin que l'on peut savourer la seule cuisine locale proposée à l'hôtel, au frais, à l'ombre des oliviers ou sous la véranda.

>

Profitez d'un séjour sous le signe du plaisir dans cette superbe villa. Occupant deux étages avec vue sur la mer, elle est décorée de façon élégante et contemporaine. Les chambres et suites font harmonieusement rimer confort et design.





ESCAPE



ESCAPE

Au menu, un mezzé de tapas maison composé de pides, lahmacun, köpöglu, et houmus sans oublier les fameuses feuilles de vigne ou encore les poissons frais et viandes grillées. Côté gastronomie, le Mandarin Oriental, Bodrum offre un choix exceptionnel de restaurants contemporains et gastronomiques, 5 restaurants aux menus variés pour une expérience culinaire tout à fait remarquable : une délicieuse cuisine italienne au restaurant Assaggio ou une cuisine turque traditionnelle à

base de poissons et de fruits de mer au Bodrum Balıkçısı, il n'y a plus qu'à choisir. Côté bien-être, le Spa du Mandarin Oriental de Bodrum offre la gamme de soins de beauté et de massages la plus riche de la région, des programmes exclusifs mais aussi des soins inspirés par les traditions de guérison de l'Orient et les coutumes ottomanes. Construit à flanc de coteau et surplombant une vallée luxuriante, ce Spa de 2 700 mètres carrés réparti sur trois étages jouit d'un emplacement

discret et bénéficie de sa propre plage privée. Dominant la mer Égée, orné de merveilleuses fontaines, le Spa est un lieu idéal pour profiter d'un programme de traitements conçus sur mesure. Des plages de sable blanc, un design sensationnel, tel un mirage face à la mer, l'établissement s'étire face à l'horizon et brouille les pistes. Une terre aride et le chant incessant des cigales, des criques bleu foncé, la beauté est partout à portée de regard.



FOCUS DESIGN



© Vitra



© Norman Copenhagen



© Triode Design

**JEAN PROUVÉ
G-STAR**

Vitra

Plus de 70 ans après leur création, G-Star RAW et Vitra redonnent vie à une sélection de mobilier de bureau conçu par le designer Jean Prouvé. La collection Prouvé Raw. Cette collection redonne vie à toute une série de mobilier et de luminaires originaux conçus par le designer Jean Prouvé pour les bureaux des plus grandes entreprises françaises dans les années 40. Prouvé RAW est une collection de dix-huit classiques du design qui, tout en restant fidèles à l'essence de l'œuvre de Jean Prouvé, lui apportent des couleurs, des textiles et des détails contemporains.

www.velaprivateisland

**NORMAN
COPENHAGEN**

Shelter

Shelter est une lampe sobre, mais pleine de caractère, qui diffuse une lumière agréable dans la pièce où elle se trouve. Le pied évasé et l'abat-jour arrondi de cette lampe contrastent avec ses lignes nettes et épurées. Shelter est disponible en trois couleurs. La lampe crée une atmosphère agréable, qu'elle soit placée dans un coin du salon ou à côté du fauteuil ou du canapé. Shelter est également idéal en tant que lampe de bureau ou encore sur votre table de nuit.

www.laucala.com

**LADIES &
GENTLEMAN STUDIO**

Shape up

Dans le cadre de Brooklyn Rive Gauche, Le Bon Marché invite Triode à présenter une sélection de design made in Brooklyn. Le studio de designers Ladies & Gentlemen Studio est installé à Brooklyn depuis mai 2015. Fondé par Jason Miller en 2010, Roll & Hill s'est imposé comme l'éditeur de référence de luminaires haut de gamme produisant les créations des designers les plus influents de la jeune génération américaine. Shape Up est la dernière création de L&G produite par Roll & Hill créée à partir de formes géométriques simples, de couleurs et de matériaux variés.

www.wretreatmaldives.com



PORTAL
éclairage



AGENCE DE LATTES - 3, rue Du Puech Radier - LATTES- Tél. 04 67 92 57 46
AGENCE DE BEZIERS - 14, rue Evariste Galois, Zone Industrielle du Capiscol - BÉZIERS - Tél. 04 67 76 31 20

www.portal-eclairage.fr



© Darenart



© AYTM



© Ross Gardam

PARAVENT HAWA

Dar en Art Design

Le designer Charles Kalpakian signe en exclusivité pour le collectif plusieurs déclinaisons de son paravent HAWA aux inspirations orientales et aux lignes résolument contemporaines. Marque d'accessoires et de mobilier contemporain, Dar en Art impose un style unique et intemporel tout en accompagnant l'évolution des modes de vie de l'Orient.

—
www.darenart.com

AYTM

Beauté et simplicité

Lancée en 2004 par Kathrine et Per Gran Hartvigsen, AYTM est une marque qui sort du lot. Son univers est feutré, précieux et les objets sont aussi élégants, originaux qu'intemporels. En revendiquant une approche plus expressive du design nordique, chaque pièce étonne par des contrastes de matériaux et de surfaces, de courbes et de couleurs.

—
www.aytm.dk

ORA DESK LAMP

Ross Gardam

Le designer australien Ross Gardam a conçu Ora, une lampe en aluminium anodisé doré, dont l'abat-jour peut pivoter à 360 degrés. Éditée à seulement vingt exemplaires, chaque pièce est numérotée. Le designer met l'accent sur l'utilisation de techniques artisanales et traditionnelles. Très esthétiques, ses créations se déclinent dans une large sélection de matériaux.

—
www.rossgardam.com.au

PORCELANOSA®
CARRELAGE • SALLE DE BAINS • CUISINE



AU SOL & AU MUR : CARRELAGE TECH-NO DARK - MEUBLE VASAGE - VINTAGE - MITIGEURS ENCASTRÉS - FLOOR

CD21, route de Carnon, 34470 Pérols - Tél. : 04 67 50 36 00
www.porcelanosa.com



PORCELANOSA Grupo

gigiCLOZEAU



Poiray
PARIS



Collection Ma Première

La montre aux bracelets interchangeables

www.poiray.com

HUBLOT



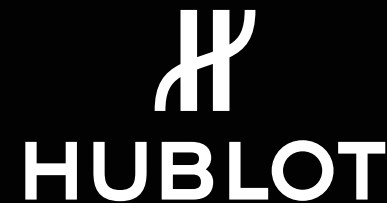
frayssinet-joaillier.fr

BOUTIQUE
FRAYSSINET JOAILLIER
2, passage Lonjon
34000 MONTPELLIER
Tél. 04 67 54 75 40

BOUTIQUE
FRAYSSINET JOAILLIER
5 & 7, passage Lonjon
34000 MONTPELLIER
Tél. 04 67 54 75 40

BOUTIQUE
FRAYSSINET JOAILLIER
33, rue du Languedoc
31000 TOULOUSE
Tél. 05 61 53 99 04

BOUTIQUE
FRAYSSINET JOAILLIER
15, rue des Arts
31000 TOULOUSE
Tél. 05 61 53 99 04



hublot.com • f • t • i

**CLASSIC FUSION
TITANIUM BLUE**

CHANEL.COM | La Ligue de CHANEL - Tél. 0 800 255 005 (appel gratuit depuis un poste fixe).



BOY·FRIEND
TWEED

L'INSTANT
CHANEL