



MP

PRIEUR

Joaillier-Horloger





MESSIKA

PARIS



Collection Bee My Love



EMBRACE YOUR LIGHT*

CHAUMET
PARIS

*Révélez votre lumière



Photographie retouchée.



LIVE THE JOY

FRED

Vivre avec joie



NO TIME TO DIE © Danjaq and MGM. NO TIME TO DIE, M and related James Bond, James Bond, © 1962-2022, are trademarks of Danjaq. All Rights Reserved.



* Le choix de James Bond



MOURIR PEUT ⁰⁰⁷ ATTENDRE

SEULEMENT AU CINÉMA

JAMES BOND'S CHOICE*

Sur les traces d'un mystérieux ennemi, James Bond s'engage dans une ultime mission équipé de son OMEGA Seamaster Diver 300M : un garde-temps taillé pour l'action auquel ⁰⁰⁷ accorde toute sa confiance, grâce à sa conception en titane ultraléger, son haut niveau de précision certifié Master Chronomètre et sa résistance inégalée aux champs magnétiques.


OMEGA

Elegance is an attitude*


Kate Winslet
Kate Winslet

LONGINES




*L'élégance est une attitude

The Longines
Master Collection



PRIEUR
Joaillier-Horloger

Cette année encore nous avons le plaisir de vous retrouver et de vous adresser notre nouveau magazine.

Au fil des pages nous vous faisons partager nos créations, nos sélections de montres et de bijoux.

Nous célébrons le savoir-faire et l'artisanat qui nous sont chers mais aussi encore et toujours l'Esprit Maison. Présent plus que jamais cet esprit, qui est notre héritage, fait de nous des passeurs d'émotions.

Noël revient avec son cortège d'envies, de plaisirs et cadeaux à faire ou à se faire. Laissez-vous gagner par la magie !

This year again we have the pleasure to meeting you again and sending you our new magazine.

Throughout the pages we share with you our creations, as well as our selections of watches and jewelry.

We celebrate the savoir-faire, the hand work that is dear to us but overall the House Spirit. This spirit, present more than ever, is our heritage, makes us the emotions transmitters.

Christmas returns with its procession of desires, pleasures and gifts to give or to receive. Let yourself be carried on by the magic!

Philippe, Christine Perrier
et leurs équipes

CHRONOMAT

The Spotlight Squad

Charlize Theron
Misty Copeland
Yao Chen






BREITLING
1884

#SQUADONAMISSION





Shizukuishi. Une terre où prospèrent de majestueux bouleaux blancs.
Une source d'inspiration infinie pour Grand Seiko.
Ici, l'ombre et la lumière sont en totale harmonie.
Et le Temps à jamais inscrit dans son ultime précision.
Ici, les TAKUMI s'inspirent de l'essence de la nature dans
chaque garde-temps, donnant ainsi vie à leur magnificence.

THE NATURE OF TIME *



GS
Grand Seiko

* LA NATURE DU TEMPS

Heritage Collection, Series 9, ref. SLGH005. Mécanique Hi-Beat 36 000 80 heures, Calibre 9SA5.

grand-seiko.com

Grand Seiko Boutique Paris Vendôme

7, place Vendôme - 75001 Paris, Tél. : 01 81 69 56 96



ROLEX

Le service après-vente Rolex : un engagement pour le futur

Rolex after-sales service: a commitment for the future

Les montres Rolex sont pensées et conçues pour durer grâce à des horlogers, des designers et des ingénieurs passionnés qui concentrent toute leur expertise et leur savoir-faire.

Dès le début du XX^e siècle, Hans Wilsdorf, le fondateur de Rolex, a mis en place un réseau d'ateliers horlogers à travers le monde afin que toutes ses montres puissent être perpétuellement entretenues et transmises d'une génération à la suivante pour vivre plusieurs vies. À la pointe de la technologie, les horlogers Rolex sont formés selon des critères d'excellence stricts et régulièrement évalués. De l'ajustement de la longueur d'un bracelet à la restauration d'une montre ancienne, toutes les opérations liées à l'entretien d'une montre Rolex peuvent être confiées au service mondial Rolex.

La disponibilité des pièces et de la main-d'œuvre est ainsi garantie au moins 35 ans après le retrait du catalogue de chaque montre afin d'assurer sa longévité. Chaque montre ayant été entretenue dans un atelier du Service Mondial Rolex bénéficie en outre d'une garantie de service internationale, d'une durée de deux ans, portant sur les pièces et la main-d'œuvre.

Chaque acquéreur d'une montre Rolex est ainsi assuré que son garde-temps pourra conserver des performances techniques optimales et une esthétique soignée sans limite dans le temps !

Rolex watches are designed and built to last, thanks to watchmakers, designers and engineers who concentrate all their expertise and know-how to their passion.

From the outset, Hans Wilsdorf, the founder of Rolex, set up a network of watchmaking workshops around the world, so that all his watches could be perpetually maintained and passed on from one generation to the next one to live several lives. With a state-of-the-art technology, the watchmakers in the Rolex World Service workshops are specially trained by the company so as to ensure the quality and consistency of servicing operations worldwide. From adjusting the length of a bracelet to restoring an old watch, all operations related to the maintenance of a Rolex watch can be entrusted to Rolex Global Service.

In order to ensure its longevity, the availability of parts and labour is assured for every watch for at least 35 years following its withdrawal from the catalogue. Following maintenance in a Rolex World Service workshop, each watch also benefits from a two-year international service guarantee covering the parts and labour.

Each acquirer of a Rolex watch, is thus assured that his timepiece will be able to maintain optimal technical performance and careful aesthetics with no time limit!



Au cours d'un ultime contrôle, l'horloger vérifie que les fonctions de la montre sont parfaitement opérationnelles et que son esthétique est irréprochable.

During a final control, the watchmaker checks that the watch's functions are perfectly operational and that its appearance is impeccable.



Chopard

THE ARTISAN OF EMOTIONS – SINCE 1860*

*CHOPARD – ARTISAN DE VOS EMOTIONS – DEPUIS 1860

HAPPY SPORT






Bagues TRAVIATA en or blanc, émeraude ou rubis et diamants, à partir de 9 800 €. Pendentif ABSOLU en or blanc, émeraude ou rubis taille poire et diamant taille poire, à partir de 6 900 €.

Précieux moments

Bague SOPHIA en or blanc,
émeraude et diamants.



Collection CURVE en or blanc et diamants, boucles
d'oreilles 4 900 €, bague, diamants taille poire,
pour un poids total de 5,80 carats, 19 900 €.



Bague TSAR en or blanc, diamants,
diamants taille princesse, diamants
taille poire, pour un poids total
de 7,38 carats, 34 000 €.




Collection FESTIVAL, bagues en or blanc, diamants, diamants taille baguette, à partir de 3 200 €.



Solitaire TRAVIATA en or blanc, diamants
et diamants taille baguette.



Bague TOURBILLON en or rose et diamants.
Collection HERITAGE en or rose et diamants,
boucles d'oreilles 2 490 € et pendentif assorti.

A close-up photograph of a woman's face and upper torso. She is wearing a dark blue, textured, high-necked top with a large knot at the neck. Her right hand is raised, resting near the knot, and she is wearing a ring with a large, cushion-cut blue sapphire and two smaller diamonds. Her left wrist is adorned with a bracelet featuring alternating rectangular-cut blue sapphires and diamonds. The background is a plain, light-colored wall.

Bague MADAME en or blanc,
saphir coussin et diamants,
bracelet en or blanc, saphirs
et diamants, 19 950 €.



Créoles FESTIVAL en or rose et diamants, 5 490 €.



Collection LINK, bracelet en or rose
ou blanc et diamants, 8 990 €,
bracelet ligne en or blanc et diamants,
à partir de 3 900 €, bague en or rose
et diamants, 3 350 €.

Le diamant jaune, un diamant solaire

The solar diamond



Magnifique pierre précieuse brillant de la couleur du soleil, le diamant jaune est très en vogue. Aussi appelé diamant jonquille ou diamant canari en référence au jaune vif de la fleur ou à celui de l'oiseau, il est utilisé comme pierre centrale dans de nombreux bijoux de grands joailliers.

Magnificent gemstone shining in the color of the sun, the yellow diamond is very fashionable. Also called daffodil diamond or canary diamond in reference to the bright yellow of the flower or the bird's one, it is used as a central stone in many pieces of jewelry from top jewelers.



Il existe plusieurs palettes de couleurs de diamants : des roses, des bleus, des jaunes, des verts... Le diamant a bien plus à offrir que sa couleur immaculée. Sur dix mille diamants extraits d'une mine, un seul est un diamant de couleur. C'est le jaune qui est le plus connu.

L'intensité de sa couleur lui confère toute sa valeur.

Elle se décline du jaune léger au jaune profond en six nuances allant du Fancy Light au Fancy Dark en passant par le Fancy Vivid. Tout en gardant les caractéristiques du diamant blanc : le poids, la pureté, la couleur et la taille, le diamant jaune a une concentration d'azote plus élevée.

Comme pour tous les diamants, les diamants jaunes que nous utilisons dans nos créations proviennent de sources contrôlées et répondent aux exigences du processus de Kimberley.

There are several color palettes of diamonds: pink, blue, yellow, green... The diamond has much more to offer than its immaculate color. Out of ten thousand diamonds extracted from a mine, only one is a colored diamond. The best known is the yellow one.

The color intensity gives it all its value.

It comes from light to deep yellow in six shades ranging from Fancy Light to Fancy Dark passing by Fancy Vivid. While keeping all the characteristics of the white diamond: weight, clarity, color and size, the yellow diamond has a higher nitrogen concentration.

As for all diamonds, the yellow diamonds we are using in our designs come from controlled sources and meet the requirements of the Kimberley Process.



L'un des diamants jaunes les plus remarquables au monde a été découvert en 1877 dans la mine de diamant de Kimberley en Afrique du Sud. Cette pierre incroyable par sa taille et sa beauté, d'un poids brut de 287,42 carats a été rachetée l'année suivante par Charles Lewis Tiffany, le fondateur américain de Tiffany & Co.

Connu sous le nom de "Tiffany Diamond", ce diamant d'exception a été mis en scène dans différentes créations : du collier ruban Rosette porté par Audrey Hepburn lors de la tournée promotionnelle du film "Diamants sur canapé" en 1961, à la broche Bird en 1961, à la broche Bird from 1995, jusqu'au collier actuel porté par la chanteuse Lady Gaga lors de la cérémonie des Oscars en 2019.

Qu'ils soient blancs ou jaunes, les diamants sont éternels !



One of the world's most remarkable yellow diamond has been discovered in 1877, in the Kimberley Diamond Mines in South Africa. This stone is incredible in size and beauty, with a gross weight of 287.42 carats, is has been redeemed the following year by Charles Lewis Tiffany, the American founder of Tiffany & Co.

Known as the "Tiffany Diamond", this exceptional diamond has been featured in various creations: from the Rosette ribbon necklace worn by Audrey Hepburn during the promotional tour for the movie "Breakfast at Tiffany's" in 1961, to the brooch Bird from 1995, to the current necklace worn by the singer Lady Gaga during the Oscars ceremony in 2019.

Whether white or yellow, diamonds are forever!



Lifestyle

Collection HERITAGE, solitaires en or blanc ou rose et diamants, monture à partir de 2 500 €.





Collection STRUCTURE en or blanc ou rose
et diamants, à partir de 3 550 €.



Solitaire TRAVIATA en or rose et diamants, bracelets
ligne en or rose ou blanc et diamants, à partir de 3 900 €.
Alliances en or rose ou blanc et diamants.
Bague STRUCTURE en or rose et diamants.



MAG Joaillerie



Solitaire TRAVIATA en or blanc et diamants.
Alliances en or blanc et diamants taille princesse
ou taille baguette.



Collection WAVE en or blanc et diamants,
bagues 2 rangs, 1 590 €, 3 rangs, 2 250 €,
créoles, 2 830 €.



Collection FESTIVAL en or rose, jaune ou blanc
et diamants, bague croisée, 5 750 €,
créoles, 5 490 €, bracelet, 11 490 €.



Alliance en or blanc et diamants,
solitaires en or blanc et diamants.



PRIEUR

Maison Montegrano



GS
Grand Seiko

Maison Horlogère

The watchmaking maison



Nantes

La maison Prieur met au service de l'horlogerie vintage son savoir-faire horloger en ouvrant rue Crébillon, à Nantes, un espace dédié : LA MAISON HORLOGÈRE. Vous y retrouverez les modèles vintages des plus grandes marques horlogères sélectionnées, réunies et choyées par nos experts.

Ce qui différencie une montre vintage d'une montre moderne c'est son histoire et sa capacité à traverser le temps. Nos experts seront là pour vous accompagner dans la découverte des pépites dénichées pour vous.

Maison Prieur puts its watchmaking savoir-faire at the service of vintage watchmaking by opening rue Crébillon, in Nantes, a dedicated space: LA MAISON HORLOGÈRE (The Watchmaking Maison). There you will find vintage models of the biggest selected watch brands, brought together and pampered by our experts.

What differentiates a vintage watch from a modern watch is its history and its ability to cross time. Our experts will be there to assist you in discovering hidden treasures for you.



L'expertise

Nos collaborateurs sont à votre disposition pour expertiser vos précieux garde-temps.

Our employees are at your disposal to provide you with an appraisal of your precious timepieces.

L'achat ou le dépôt-vente

Nous vous proposons de racheter les montres dont vous souhaitez vous séparer, soit comptant, soit en dépôt-vente. Nos experts sont à votre disposition pour en parler.

We offer you to buy back the watches you want to part with, either in cash or on deposit sale. Our experts are available to talk about it.

La réparation et la restauration

Grâce au talent de nos horlogers, formés et agréés par les plus grandes marques horlogères, nous pouvons prendre soin de vos montres anciennes. La maison horlogère propose des pièces horlogères patiemment réunies, authentifiées, révisées et garanties 1 an.

Thanks to the talent of our watchmakers, trained and approved by the biggest watch brands, we can take care of your ancient watches. The watchmaking Maison offers watches patiently assembled, authenticated, revised and guaranteed for 1 year.

MAISON HORLOGÈRE
19, rue Crébillon. Nantes
02 55 07 96 19
horlogerie@maisonprieur.com

Expertisez
vos précieux
garde-temps.

Expertise your precious
timepiece.

Fleurs et couleurs

Bagues FEU D'ARTIFICE
en or blanc, saphirs roses
ou jaunes et diamants,
à partir de 7 950 €.
Solitaire NARCISSE en or blanc,
diamant jaune et diamants,
à partir de 14 500 €.





MAG Joaillerie





À gauche, bagues DAME BLANCHE en or blanc, diamant ou diamant jaune et diamants.

Collier LITTLE SUN en or blanc, diamant jaune et diamants, 4 250 €.

À droite, bagues, boucles d'oreilles LITTLE SUN en or rose ou blanc, diamants jaunes et diamants, à partir de 3 450 €.





Bagues DAISY en or blanc, saphir et diamants, à partir de 3 500 €. Tous les modèles existent en or jaune, rose ou blanc, en saphir, rubis ou émeraude.



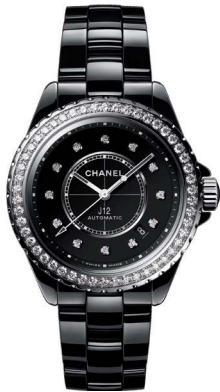
Collection FIORINA, en or rose, saphirs roses, verts, jaunes et diamants, bagues, à partir de 6 250 €, boucles d'oreilles, à partir de 3750 €.



Photographies : Olivier Foulon

Collection SAC DE BILLES, boucles d'oreilles, pendentifs sur chaîne en or rose ou blanc et pierres fines, à partir de 2 465 €.

CHANEL



Montre J12, 38 mm, céramique haute résistance noire et acier, lunette et cadran laqué noir sertis de diamants, Calibre 12.1, mouvement mécanique à remontage automatique, 13 900 €



Montre J12 Phantom, 33 mm, céramique haute résistance blanche et acier, cadran laqué blanc, mouvement quartz, 5 250 €



Montre BOY-FRIEND, moyen modèle, acier, bracelet en veau motif matelassé noir, cadran opalin guilloché, compteur date, mouvement quartz, 4 200 €



Montre PREMIÈRE VELOURS, or jaune 18 carats et titane, bracelet en caoutchouc noir toucher velours, cadran laqué noir, mouvement quartz, 4 350 €



Montre BOY-FRIEND, moyen modèle,
acier et diamants, bracelet en veau
motif matelassé noir, cadran
opalin guilloché, 9 050 €

CHANEL

LES 12 SECRETS DE LA MONTRE J12

The 12 secrets of the J12 watch

Créée en 2000, la montre J12 s'impose comme une icône de l'Horlogerie de CHANEL. Derrière des lignes épurées se cachent une complexité technique et un savoir-faire horloger horspair. Découvrez les 12 secrets de fabrication de cette montre emblématique.

UNE DOUBLE NATIONALITÉ

Précision des lignes, perfection graphique, technicité de pointe. La J12 est dessinée à Paris, place Vendôme, par le Studio de Création Horlogerie, puis manufacturée et assemblée par les experts de la Manufacture horlogère de CHANEL implantée à La Chaux-de-Fonds, berceau de l'horlogerie suisse.

A DUAL NATIONALITY

Precise lines, graphic perfection, state-of-the-art technology. The J12 was designed in Paris by the Watch Creation Studio at Place Vendôme, then manufactured and assembled by the CHANEL Manufacture at La Chaux-de-Fonds, the birthplace of Swiss watchmaking.

Created in 2000, the J12 stands as an icon of CHANEL watches. Hidden behind the sleek lines lies an unparalleled technical complexity and watchmaking expertise. Discover the 12 manufacturing secrets of this emblematic watch.

7 ANS DE RÉFLEXION

C'est le temps qu'il fallut à Jacques HELLEU, directeur artistique de CHANEL, pour imaginer la première J12. Inspirée des lignes élancées des voitures de course et des voiliers de l'America's Cup, elle incarne un style en mouvement. La montre J12 révolutionne le monde de l'Horlogerie et s'impose comme une icône du 21^{ème} siècle dès sa création.

THE 7 YEAR ITCH

7 years of reflection: the time it took Jacques HELLEU, Artistic Director of CHANEL at the time, to imagine the first J12. Inspired by the sleek lines of race cars and racing yachts from the America's Cup, it embodies a style in motion, the CHANEL allure. Graphic, sporty, enduring, the J12 revolutionised the watchmaking world, establishing itself as a 21st-century icon from the time of its creation.

UNE INTERPRÉTATION CONTEMPORAINE

Près de 20 ans plus tard, Arnaud CHASTAINGT, directeur du Studio de Création Horlogerie de CHANEL, réinvente la J12 sans altérer son identité. Revue dans ses moindres détails et est désormais équipée du Calibre 12.1, mouvement automatique Manufacture développé en exclusivité pour la Maison CHANEL. Toujours en mouvement, elle traverse le temps.

THEN. REIMAGINED FOR NOW.

More than 20 years later, Arnaud CHASTAINGT, Director of the CHANEL Watch Creation Studio, has reinvented the J12 without altering its identity. With every fine detail reviewed and the addition of the Caliber 12.1, a self-winding movement manufactured exclusively for CHANEL, the J12 has been transformed while staying true to itself. More graphic, its allure becomes lighter. Always in motion, it transcends time.



LA CONCEPTION

Les dessins du Studio de Création Horlogerie de CHANEL sont étudiés précisément par des experts pour s'assurer de leur respect aux normes internationales et de la viabilité du produit. Une conception en 3D de la pièce est réalisée comprenant tous les détails, des dimensions jusqu'aux finitions. 500 plans sont nécessaires pour traduire précisément le design, le volume et l'ergonomie.



THE BLUEPRINT

The CHANEL Watch Creation Studio drawings are studied closely by experts to ensure they follow international standards and product viability. Then, they are modelled in their entirety. A 3D blueprint of the piece is made, showing everything from the dimensions right down to the finishing touches. 500 plans are needed to accurately reflect the aesthetic, curves, design, shape and ergonomics in detail.

SUBLIMÉE À PLUS DE 1300 DEGRÉS

Noire ou blanche, la fabrication de la céramique de la J12 est entièrement maîtrisée par les experts horlogers de la Maison. Chauffée à plus de 1300°, elle acquiert d'incomparables qualités de résistance aux rayures et atteintes du temps. Puis polie à la poudre de diamants, la céramique devient lisse, soyeuse. Confortable et légère, la céramique est un matériau d'exception, sept fois plus dure que l'acier.



BEAUTY IN OVER 1300° CELSIUS

Black or white, the J12 ceramic goes through rigorous manufacturing stages entirely managed by CHANEL experts. Warmed to over 1,300°C it acquires unparalleled resistance to scratches and wear. Then, meticulously polished with diamond powder, the ceramic becomes smooth and silky. Comfortable, light and enduring. An exceptional material.

LA RÉVÉLATION

Il aura fallu 6 ans pour créer le Calibre 12.1. Extrêmement performant et résistant, ce nouveau mouvement automatique Manufacture développé en exclusivité pour la Maison CHANEL, certifié chronomètre par le COSC (Contrôle Officiel Suisse des Chronomètres), est visible au travers du fond saphir de la montre. La quintessence du savoir-faire de la Maison.

THE BIG REVEAL

It took 6 years to create the Caliber 12.1. High-performing and resistant, this self-winding movement manufactured exclusively for CHANEL and chronometer-certified by the Swiss Official Chronometer Control is visible through a sapphire crystal caseback. The quintessence of CHANEL savoir-faire.



191

Constitué de 191 pièces, le Calibre 12.1 est une véritable prouesse technique mettant en avant l'audace créative, la précision et le savoir-faire artisanal de la Maison. La 191^{ème} pièce, la masse oscillante, a été entièrement repensée par Arnaud CHASTAINGT. Une œuvre d'art dans un cercle parfait.

191

Constructed from 191 pieces, the Caliber 12.1 is a true mechanical feat highlighting the creative boldness, innovation, precision and craftsmanship of the House. The 191st piece, the oscillating mass, has been completely redesigned by Arnaud CHASTAINGT, Director of the CHANEL Watch Creation Studio. A work of art inside a perfect circle.

LA MONTRE AUX 100 MAINS

La fabrication de la J12 est un travail extrêmement minutieux qui requiert l'intervention de 50 experts horlogers tout au long du processus de conception et de production. Un savoir-faire unique pour une pièce unique.

THE WATCH WITH 100 HANDS

The manufacturing of the J12 is extremely detailed work, requiring the intervention of 50 expert watchmakers throughout the entire process, from design to production. A unique savoir-faire for a unique piece.

70 HEURES DE RÉSERVE DE MARCHÉ

Les mouvements du poignet fournissent l'énergie nécessaire au fonctionnement de la montre. Non portée, l'énergie accumulée par le mouvement permet une autonomie de fonctionnement de 70 heures.

70 HOURS OF SLEEP

The wrist's movement provides the energy needed for the watch to work. When it's not worn, the energy generated by that movement allows for a battery life of 70 hours.





PLONGEZ PLUS LOIN

Pour assurer une étanchéité infaillible, la J12 est équipée d'une couronne vissée et est soumise à des tests reproduisant les conditions de pression existant à 200 mètres de profondeur. Une performance extrême pour une montre indestructible, résolument sportive.

INTO THE DEEP

The J12 is a resolutely sporty piece. To ensure an infallible water resistance, the watch is fitted with a screwed-down crown and submitted to tests simulating the pressure conditions present at 200 metres deep. An extreme performance for an indestructible watch.



UNE HISTOIRE DE SON

Des heures de recherche acoustique ont été consacrées à trouver le son parfait de lunette de la J12. Défini spécifiquement par Arnaud CHASTAINGT, le son de la J12 est doux, léger, feutré. Le son de CHANEL.

A SOUND APPROACH

Specifically defined by Arnaud CHASTAINGT, director of the CHANEL Watch Creation Studio, the sound of the J12 is sweet, light and hushed. The sound of CHANEL.

UN DERNIER REGARD

Chaque étape de fabrication fait l'objet d'une minutieuse vérification, la J12 subit une centaine de contrôles de conformité pour répondre aux exigences de qualité de CHANEL. Avant d'être placée dans son écrin, un ultime regard est porté sur elle.

ONE LAST LOOK

The J12 is checked during each stage of manufacturing and then a final time before being placed in its box with the greatest of care. In total, a watch undergoes 100 checks before being declared compliant with CHANEL quality criteria.

MESSIKA

My Move Diamant unisexe #MakeYourMove

My Move Unisex diamond #MakeYourMove

Chaque année, Valérie Messika fait souffler un vent de nouveauté sur sa collection iconique Move. Habitée à travailler l'or et le diamant, elle se lance à la quête d'un nouveau matériau: le cuir. Comme à ses habitudes, la créatrice, très inspirée par le monde de la mode, réussit le pari d'un bracelet coloré et ultra désirable.

Transformable à l'envie, à porter seul ou en accumulation, le bracelet My Move se prête à une infinité d'assemblages. Liens cuir, mat ou verni, motif pavé, tout or ou titane. Plus de 300 combinaisons existent, proposant ainsi une multitude de looks. Le cuir se juxtapose au brillant du diamant blanc, au chatoyement de l'or blanc, rose ou jaune et à la force du titane, naturel, graphite ou anthracite.

Un arc en ciel de couleurs et une infinité de styles : bienvenue dans la révolution My Move !

Just as she does every year, Valérie Messika has added new touches to her iconic Move collection to ensure that it remains fresh. Having worked a great deal with gold and diamonds, she is now set out to get to know a whole new material: leather. As usual, the creator, who is hugely inspired by the world of fashion, has managed to produce a colourful and incredibly desirable bracelet.

These fun pieces can be customized to your individual preferences and can be worn on their own or with other My Move bracelets, giving you an endless range of combinations. Whether you're after leather links, a matte or varnished finish, a pavé design, 100% gold or titanium. There are more than 300 bracelet combinations available, giving you a wide range of potential looks. The leather juxtaposes with the sparkle from the white diamond, the shimmer of the white, pink or yellow gold and the strength of the natural titanium, graphite or anthracite.

A full spectrum of colours and an endless range of styles: welcome to the My Move revolution!



Lucky You

MESSIKA



Bague Lucky Move Color PM en malachite, or jaune et diamants, 1 980 €



Bracelet Lucky Move Color PM en malachite, or jaune et diamants, 2 150 €



Collier Lucky Move Color MM en malachite or jaune et diamants, 4 950 €



Collier Lucky Move MM Pavé, en or jaune et diamants, 6 880 €



Sautoir Lucky Move Color GM en Malachite, or jaune et diamants, 21 000 €



Bracelet double tour My Move configurable,
à partir de 990 €



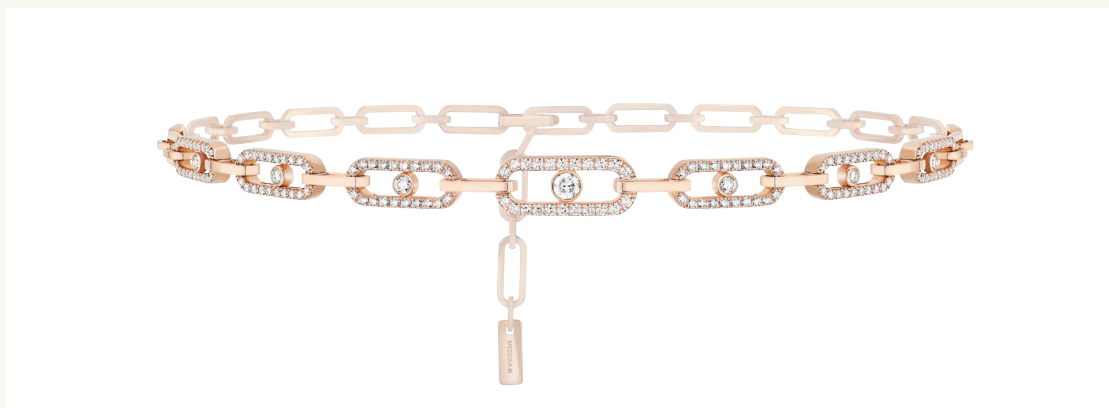
Bracelet double tour My Move configurable,
à partir de 990 €

Move Uno

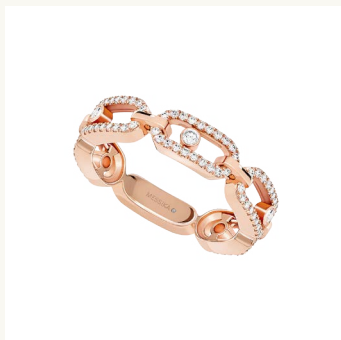
MESSIKA



Collier Move Uno GM en or rose et diamants 2 790 €



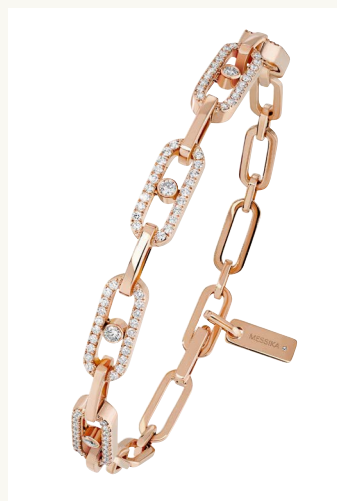
Collier Choker Move Uno Multi en or rose et diamants 14 800 €



Bague Move Uno Multi Pavée en or rose et diamants 2 880 €



Créoles Move Uno en or rose et diamants 1 790 €



Bracelet Move Uno Multi en or rose et diamants 7 590 €



FRED

Pretty Woman

Pretty Woman

Joailleur des petits et grands moments de la vie, FRED affirme avec Pretty Woman son interprétation de l'amour d'aujourd'hui, moderne, libre et dans l'air du temps.

Le "cœur dans le cœur" devient alors talisman, un bijou de peau qu'on porte, qu'on offre, qu'on s'offre et que l'on partage tel un lien symbolique d'amour.

Ultra-graphique, la ligne en or et diamants de la collection Pretty Woman se décline sur des colliers du mini au XL, des sautoirs, des puces et des pendants d'oreilles proposés à l'unité, des bagues et des bracelets.

Facile à porter, ce "cœur dans le cœur" se plie à toutes les envies de l'instant. Avec lui, le mix and match se joue sur un mode décomplexé, à l'instinct et en toute liberté. Superposition de tailles et de longueurs, association des contraires, Pretty Woman se prête à toutes les accumulations, à l'envie de multiplier ses bijoux comme autant de preuves et de liens d'amour.

Jeweler of small and big moments of life, FRED with Pretty Woman affirms his interpretation of today's love, modern, free and in tune with the time.

The "cœur dans le cœur" (heart in the heart) became a talisman, a skin jewel that we wear, that we offer, that we buy for ourselves and that we share as a symbolic link of love.

Ultra-graphic, the gold and diamond line of the Pretty Woman collection is available from mini to XL necklaces, long necklaces, chip and pendant earrings offered individually, as well as rings and bracelets.

Easy to wear, this "heart in the heart" adapts to all desires of the moment. The mix and match is played out uninhibited, instinctively and in complete freedom. Superposition of sizes and lengths, association of opposites, Pretty Woman lends itself to all accumulations and desire to multiply her jewels, just as many proofs and links of love.

Force 10

FRED

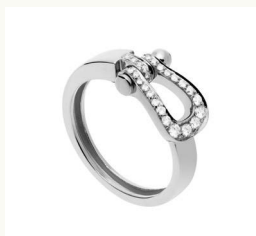


Collier petit modèle en or rose et diamants, 1 780 €



Manille moyen modèle en or jaune et diamants,
câble en or jaune, 4 580 €

Manille Color Crush grand modèle en or blanc et pierres
de couleur, câble en corderie blanche, 6 570 €



Bague moyen modèle en or blanc
et diamants, 3 110 €



Pendentif Tag Winch grand modèle en titane et acier, 1 650 €



Manille grand modèle en titane et diamants noirs, câble en corderie noire, 2 230 €

Manille grand modèle en or blanc, diamants noirs et blancs, câble en acier, 7 000 €



Bague Winch 3 rangs en acier et titane, 990 €

Le savoir-faire joaillier, un supplément d'âme

Jewelry savoir-faire, an extra soul

“ C’est cet amour de l’art et du travail bien fait qui garantit l’excellence de nos bijoux et qui les rend uniques. ”

Créer, transformer, adapter, mettre à taille : les artisans des ateliers de la Maison Prieur pratiquent un métier rare dont le savoir-faire se transmet de génération en génération. Tous les bijoux ont le droit à une seconde vie, une nouvelle signification. Une monture peut être entièrement repensée, une pierre déplacée ou un pavé remplacé.

Ce projet s’élabore à deux, entre le client et le joaillier, qui s’attache à respecter et sublimer les bijoux porteurs de sens qui lui sont confiés. Il en va de même pour la fabrication d’un bijou, d’une bague de fiançailles comme d’un pendentif.

Chaque bijou est unique. Il fait l’objet de toutes les attentions et sollicite tous les corps de métiers au sein de nos ateliers.

Create, transform, adjust, set a stone : the artisans from Maison Prieur’s ateliers carry out a rare craft, where savoir-faire is passed on from generation to generation. Every piece of jewelry has the right to a second life and the right to take on a new meaning. The setting can be completely re-designed, a stone moved or a pavé set replaced.

This kind of project is a collaboration between two people – the client and the jeweler, and the latter endeavors to respect and enhance the jewels with which they’ve been entrusted. The same can be said when creating a piece of jewelry, an engagement ring or even a pendant.

Each piece is unique, drawing everyone’s attention and calling upon each craftsmen’s experience in ateliers.



Un engagement de la perfection

La transformation d'un bijou n'est pas chose nouvelle. Cette tradition a toujours existé. Elle relève d'un échange avec le client qui s'établit au fil du temps. Un processus de confiance et de conversations s'installe alors autour de dessins d'atelier, de propositions et de conseils pour mettre en œuvre tout notre savoir-faire. Nos maîtres joailliers utilisent les pierres et le métal d'origine pour donner une nouvelle vie à vos bijoux. Ce travail de création pure s'appuie sur du sur-mesure et permet à chaque pièce créée de survivre au temps et à l'histoire qu'elle transporte.

Transforming an item of jewelry is nothing new. This tradition has always existed. It's the fruit of an exchange with the client established over time. It's a trust-building process established through conversations, and it evolves with each workshop sketch, proposal and piece of advice created applying all our savoir-faire. Using the original stones and metal, our master craftsmen give the piece of jewelry a new lease of life. It's a manifestation of pure creativity that relies on the jewelers' understanding of savoir-faire, ensuring that each piece will stand the test of time.



De la création au bijou

Dans le processus de création d'un bijou, le choix de la pierre demande une expertise indispensable. Le retour à l'histoire d'un bijou ou aux racines d'une pierre a aussi une part importante dans l'approche créative en joaillerie. Avant de débiter la réalisation du bijou, nos artisans le dessinent en faisant un gouaché ou alors en utilisant un logiciel 3D, qui permet d'aller plus loin dans la précision et la conception d'un bijou plus léger ou plus complexe. Cette étape est l'une des plus importantes. Elle mêle vos envies à notre créativité où la technologie permet de valider cette pièce unique dont vous rêvez.

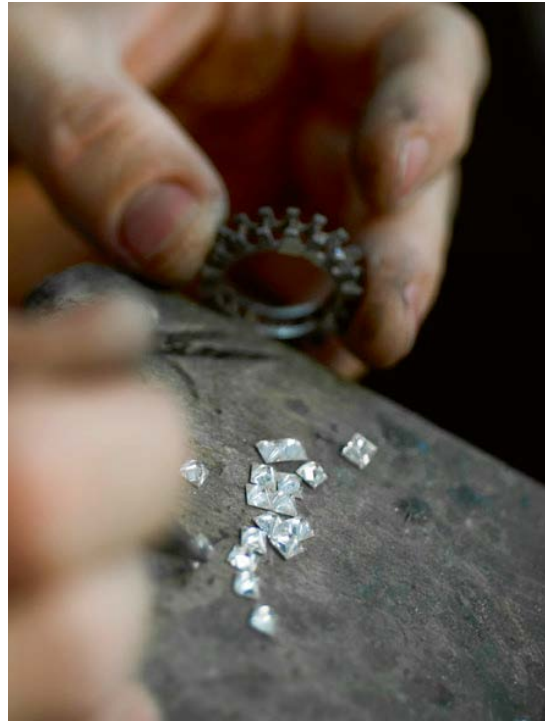
When creating a piece of jewelry, expertise is essential for choosing the stone. By taking an item of jewelry through its history or a gem back to its roots, this has an important part to play in a jeweler's creative process. Before embarking on the creation phase, our artisans imagine the piece by producing a gouache, or use a 3D software to get a more detailed idea, helping to create a piece that's lighter or more complex. This is one of the most important stages. Combining your desires with our creativity and using technology to discover the unique piece of your dreams.



Une joaillerie responsable

Indissociable du luxe de demain, la dimension éthique est l'un de nos enjeux. Elle passe par nos talents à recycler, métamorphoser et moderniser un bijou, mais aussi et surtout par le choix d'une joaillerie qui adopte de nouvelles pratiques éco-responsables, nécessaires au monde de demain.

The ethical dimension is one of the challenges of our ateliers, which goes hand in hand with the future of the luxury industry. This can be seen in our jewelers' talent for recycling, transforming and modernizing a piece, but also and most importantly, in the decision to adopt new, eco-friendly practices necessary for tomorrow's world.



Un souci du détail précieux

Ainsi, qu'il s'agisse d'une alliance ou d'une pièce plus importante, notre exigence reste la même : offrir un confort de porter, un éclat, une grâce, un intemporel. Ici se situe toute notre différence, cette touche de style et de précieux dont les artisans d'art sont les messagers.

Whether it's a wedding ring or an important piece of jewelry, our high standards remain the same: capture the eternal and offer the wearer comfort, radiance and charm. This is where all the difference is made, as our creative artisans are the messengers, delivering an invaluable touch of style.



4C

Les quatre C répondent à des critères
qui garantissent l'excellence des diamants :
Carat (Poids) Color (Couleur) Clarity (pureté) Cut (taille).

Carat / Poids

L'unité de mesure du poids du diamant est le carat ; il tire son nom de la graine du caroubier qui servait autrefois à peser les diamants. Un carat correspond à 0,20 g. Le poids est le critère le plus déterminant dans le prix du diamant.

The unit used to measure diamonds weight is the carat; it takes its name from the seed of the carob tree, which was once used to weigh diamonds. One carat corresponds to 0.20 g. Weight is the most important, the one determining the price of the diamond.



3 Carats



2,50 Carats



2 Carats



1,50 Carat



1 Carat



0,50 Carat



0,25 Carat

Color / Couleur

Un diamant est d'autant plus exceptionnel que sa couleur est blanche. La couleur est évaluée selon une échelle qui va de D à Z suivant l'ordre alphabétique (D signifiant diamant d'un "blanc exceptionnel" et Z "couleur teintée").

A diamond is even more exceptional when its color is white. Color is evaluated on a scale that goes from D to Z in alphabetical order (D meaning diamond of a «white Exceptional color »and Z« tinted color »).

Clarity / Pureté

Les inclusions sont des imperfections naturelles du diamant. La pureté du diamant dépend du nombre d'inclusions, de leur importance et de leur position. Une grille de pureté permet de classer de PUR x 10, aucun défaut visible même à la loupe grossissante x 10 à I3, inclusions visibles à l'œil nu.

Inclusions are natural imperfections in the diamond. The purity of the diamond depends on the number of inclusions, their importance and their position. A purity grid allows classification from PURE x 10, no visible defect even with a magnifying glass x 10 to I3, visible inclusions to the eye.



PUR x 10



WS1/VS2



VS1/VS2



SI1/SI2



I1/I2/I3

Cut / Taille

Alors que les trois premiers critères des 4C sont dictés par la nature, la taille est l'œuvre de la main de l'homme. De la taille dépend la brillance, l'équilibre, la symétrie, le style, mais aussi la forme.

While the first three criteria of the 4Cs are dictated by nature, the cut is the work of human hand. The size depends on shine, balance, symmetry, style, but also its shape.



Princesse
Princess



Poire
Pear



Ronde
Round



Baguette
Baguette



Cœur
Heart



Marquise
Marquise



Plaidoyer en faveur de la planète

Advocacy for the planet

Le développement durable est un mode de fonctionnement ancestral dans la joaillerie, un modèle d'économie circulaire. De tout temps les joailliers ont recyclé l'or et récupéré les diamants et les pierres précieuses pour fabriquer de nouveaux bijoux...

Nous sommes aujourd'hui fiers d'en être les passeurs, notre engagement est l'héritage de notre savoir-faire que nous sommes amenés à faire évoluer pour garantir à nos enfants une meilleure planète.

- Nous recyclons l'or que nous reprenons.
- Nous nous approvisionnons en métaux précieux auprès d'affineurs certifiés afin de lutter activement pour la protection de l'environnement et contre la corruption.
- Nos diamants sont issus de sources qui répondent à la certification du processus de Kimberley et plus généralement nos pierres précieuses proviennent de sources contrôlées.
- Enfin nos ateliers et nos fournisseurs sont certifiés RJC (Responsible Jewellery Council) et respectent les droits de l'homme et du travail.

La planète de demain est notre souci et nous appliquons, à notre niveau, le principe de "joaillerie durable".

Sustainable development is an ancestral mode of operation in jewelry, a circular economy model. Historically, jewelers have recycled gold and recovered diamonds and precious stones to make new jewelry ...

Today we are proud to be its facilitators, our commitment is the inheritance of our savoir-faire that we have to evolve to guarantee our children a better planet.

- We recycle the gold that we take back.
- We source our precious metals from certified refiners in order to actively fight for the protection of the environment and against corruption.
- Our diamonds come from sources that meet Kimberley Process certification and more generally our gemstones come from controlled sources.
- Finally, our workshops and our suppliers are RJC (Responsible Jewelry Council) certified and respect human and labor rights.

The planet of tomorrow is our concern and we apply, at our level, the principle of "joaillerie durable".

Nous Recyclons
Nous Transformons
Nous Créons

We Recycle
We Transform
We Create



Avant



Après

CHAUMET

Lumière sur l'iconique Bee My Love

Highlight on the iconic Bee My Love

Chaumet écrit un nouveau chapitre de l'histoire de sa collection iconique Bee My Love avec des créations plus précieuses que jamais. Un écho aux origines de la Maison et à son fondateur, qui était orfèvre avant de devenir joaillier. Les alvéoles graphiques de Bee My Love signent des pièces qui sont aujourd'hui des icônes joaillières.

Des bijoux à l'élégance intemporelle, au design universel mais distinctif. Leur design versatile est interprété dans une variété de fonctions et de formes, des plus épurées aux plus sophistiquées. Le motif de l'alvéole est façonné selon une géométrie parfaite, ainsi l'or capte et diffuse la lumière de chaque alvéole, projetant sur la peau des éclats solaires.

Des nouveautés lumineuses et graphiques, à mixer librement avec les pièces iconiques de la collection. Intimes et précieuses, jamais ostentatoires, les pièces de la collection Bee My Love font rayonner chaque personnalité.

Chaumet is writing a new chapter in the history of its iconic Bee My Love collection with creations that are more precious than ever. Echoing the origins of the Maison and its founder, who was a goldsmith before becoming a jeweller. The graphic and contemporary Bee My Love honeycombs feature in creations that have become Chaumet icons.

Timelessly elegant jewellery, with a universal yet distinctive identity. Their versatile design is interpreted in a variety of functions and forms, from the purest to the most sophisticated. The honeycombs motif is shaped in a perfect geometry, in this way the gold captures and diffuses the light on the face and on the edge of each alveolus, projecting warm flashes on the skin.

Radiant and bold, they are designed to mix freely and easily with the collection's emblematic pieces. Intimate and precious, never ostentatious, the Bee My Love collection allows each personality its own opportunity to shine.

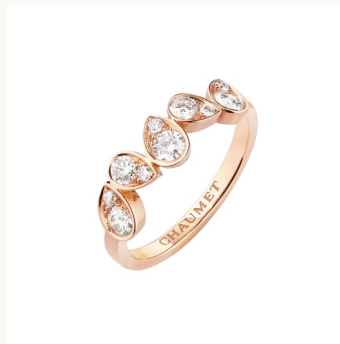


Joséphine

CHAUMET



Bague Joséphine ronde d'Aigrettes en or blanc et diamants, 4 390 €



Bague Joséphine ronde d'Aigrettes en or rose et diamants, 4 120 €



Collier Joséphine Ronde d'Aigrettes en or blanc, serti de diamants taille brillant, 5 410 €



Collier Joséphine ronde d'Aigrettes en or blanc, serti de deux aigues-marines poires et de diamants taille brillant, 4 940 €



Boucles d'oreilles Joséphine ronde d'Aigrettes en or blanc, serti de diamants taille brillant, 5 290 €



Boucles d'oreilles Joséphine ronde d'Aigrettes en or blanc, serti de deux aigues-marines poires et de diamants taille brillant, 4 820 €



Bracelet Joséphine ronde d'Aigrettes en or blanc, serti de diamants taille brillant, 5 170 €

Liens

CHAUMET



Pendentif Jeux de Liens Harmony, petit modèle en or rose, diamants et malachite, 1 980 €



Pendentif Jeux de Liens Harmony, moyen modèle en or rose, diamants et nacre, 3 540 €



Pendentif Jeux de Liens Harmony, grand modèle en or rose et diamants, 5 690 €



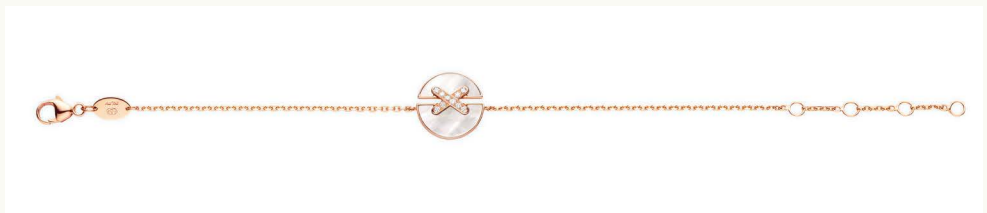
Bague Liens Croisés en or rose pavé de diamants taille brillant, 5 050 €



Boucle d'oreille Jeux de Liens en or rose, serti de nacre ou d'onyx et d'un diamant taille brillant, 1 030 € prix à l'unité



Pendentif Jeux de Liens en or rose, serti d'onyx et ornée d'un diamant, 1 440 €



Bracelet Jeux de Liens Harmony en or rose et nacre, serti de diamants taille brillant, 1 600 €



Boucles d'oreilles RASPOUTINE en or blanc, émeraudes taille poire et diamants. Pendentif ABSOLU en or blanc, émeraude taille poire et diamant, à partir de 6 900 €. Bague OLYMPE en or blanc et jaune, saphir jaune taille émeraude et diamants, 9 900 €.

Echec & mat !



Bague ÉPIS en or blanc,
rhodolite et diamants, 7 300 €
Bague OLYMPE en or blanc,
émeraude et diamants taille
poire.



Collection ARLEQUIN en or blanc, saphirs, saphirs roses, rubis ou saphirs multicolores et diamants, à partir de 4 990 €.

MAG Joaillerie





Bagues MACAO en or blanc ou rose,
saphir ou rubis et diamants, 3 250 €, 3 465 €.
Bagues Toi & Moi LAS VEGAS,
en or blanc, saphir et diamants, 8 650 €,
en or rose, rubis et diamants, 7 490 €.
Collection CASINO en or blanc ou rose,
saphirs ou rubis et diamants, colliers,
à partir de 2 950 €, bagues, à partir de 1990 €.



Alliances NEW CROWN en or blanc
ou rose, saphirs, rubis ou émeraudes
et diamants, à partir de 3 990 €.



Bagues POMPADOUR en or blanc,
émeraude ou saphir et diamants,
à partir de 6 650 €.
Bagues ARCOLE en or blanc, saphir
et diamants, à partir de 4 250 €.





Collection RAINBOW, en or rose ou blanc, saphirs multicolores et diamants, bague croisée triple GM, 5 300 €, collier, 2 950 €, bague 2 rangs, 3 450 €.



Collection RAINBOW, en or rose ou blanc, saphirs multicolores et diamants , créoles, 6 700 €, bague croisée simple, 3 490 €, bracelet GM, 11 750 €, bague, 3 200 €.



CARTIER

Tank Must

Tank Must

Intemporelle, sûre d'elle-même et de la pureté de son design, la montre Tank capte l'air du temps en 2021. À plus de cent ans, elle se réinvente avec la Tank Must. Tank et Must, c'est la collusion de deux légendes Maison: d'un côté, Tank, essentielle et dandy, de l'autre, Must, une appellation née chez Cartier dans les années 70 qui revisite les codes du luxe. « Les Must font partie du patrimoine et de la légende de la Maison (...). Ils doivent leur pérennité à leur style, immédiatement reconnaissable, mais aussi à l'excellence de leur façon, celle que Cartier apporte à toutes ses créations jusque dans les moindres détails. » Pierre Rainero, Directeur Image, Style et Patrimoine de Cartier.

Tank Must, c'est le grand chic horloger à la portée du plus grand nombre. Une signature Maison dont le design et les mouvements évoluent, portée par la vocation horlogère de Cartier de toujours progresser. Le Studio de Création a retravaillé dans ce sens le design de ces nouvelles Tank Must avec des versions monochromes et une version inédite autour d'un nouveau mouvement photovoltaïque.

Timeless, sure of itself and of the purity of its design, the Tank watch captures the zeitgeist in 2021. After more than a century, it has been reinvented with the Tank Must. Tank and Must, the fusion of two Maison icons: on one hand, Tank, essential and dandy, and on the other, Must, a name immortalised at Cartier in the 1970s that revisits the classic conventions of luxury. "The Must watches are part of the Maison's heritage and legend (...). They have withstood the test of time thanks to their instantly recognisable style, but also their excellent craftsmanship, which Cartier applies to all its creations right down to the smallest detail." Pierre Rainero, Director of Image, Style and Heritage at Cartier.

Tank Must is a chic watchmaking feat worn by many. A Maison signature whose design and movements are continuously evolving, driven by Cartier's watchmaking commitment to constant progress. The Design Studio has reworked the design of these new Tank Must with monochrome versions and an original version based on a new photovoltaic movement.

OMEGA

Omega/007

OMEGA a le plaisir de dévoiler la nouvelle montre de 007, qui apparaît à l'écran dans le 25^e film de la saga James Bond, Mourir peut attendre (No Time To Die).

C'est la superbe Seamaster Diver 300M Édition 007 qui accompagne notre héros à l'écran. Lancée en 1993, la Diver 300M a bâti sa réputation auprès des grands plongeurs de l'histoire et d'icônes du style, mais également au poignet du plus célèbre des espions britanniques.

Pour la conception de cette édition Bond, OMEGA a travaillé en étroite collaboration avec Daniel Craig et les producteurs du film, dont la relation intime avec l'espion a nourri l'imagination des horlogers et créateurs de la Maison. L'expérience de l'acteur dans la peau de 007 a également largement inspiré le résultat final.

OMEGA is delighted to unveil 007's newest timepiece that will feature in the 25th James Bond film, No Time To Die.

Appearing on-screen will be a thrilling new Seamaster Diver 300M 007 Edition. First launched in 1993, the Diver 300M has built its legacy with real-life divers and style aficionados, as well as becoming the quintessential wrist-wear of James Bond.

OMEGA has worked closely on the development of the Bond watch with Daniel Craig and the filmmakers, whose knowledge of James Bond has brought invaluable insight to OMEGA's watch developers and designers. Daniel Craig's own experience as 007 has also influenced this exciting final design.



IWC

Grande Montre Aviateur

The Big Pilot watch

La Grande Montre d'Aviateur incarne toute l'expertise accumulée par IWC Schaffhausen au fil des ans dans le développement et la fabrication d'instruments de cockpit à usage professionnel. Grâce à son design utilitaire, purement fonctionnel, couplé à une importante série d'éditions spéciales, la collection s'impose comme une icône culturelle dont le charme rayonne bien au-delà de l'industrie horlogère.

IWC écrit un nouveau chapitre de sa success story avec la Grande Montre d'Aviateur 43 (réf. IW3293). Fidèle interprétation de l'iconique design de la montre d'observation, ce nouveau modèle possède un boîtier en acier inoxydable d'un diamètre de 43 millimètres afin de garantir une meilleure ergonomie et un confort optimal.

Sa couronne conique, son bracelet à quatre rivets et son cadran épuré, exprime mieux que tout autre modèle l'essence des montres d'aviateur IWC.

The Big Pilot watch embodies all the expertise accumulated by IWC Schaffhausen over the years, in the development and the making of cockpit instruments for professional use. Thanks to its utility and purely functional design, coupled with a large series of special editions, the collection has established itself as a cultural icon whose charm radiates far beyond the watch industry.

IWC is writing a new chapter in its success story, with the Big Pilot watch 43 (ref. IW3293). Faithful interpretation of the iconic design of the observation watch, this new model has a stainless-steel case with a diameter of 43 millimeters to ensure a better ergonomics and optimal comfort.

Its conical crown as well as its bracelet with four rivets and refined dial expresses better than any other model the essence of IWC Pilot watches.



PANERAI

Submersible blu notte

Submersible blu notte

Panerai, une marque habituée à repousser les limites de l'imagination et de l'innovation franchit une nouvelle étape en dévoilant la Submersible Blu Notte.

Il s'agit de la première Panerai Submersible 42 mm équipée d'un bracelet en métal. Véritable icône de la marque, le pont protège-couronne est immédiatement reconnaissable et a inspiré le design du bracelet. Son élégance exceptionnelle est complétée par une conception légère offrant un maximum de confort dans toutes les situations, qu'elles soient décontractées ou plus formelles.

Avec le système breveté de bracelet interchangeable Panerai, changer de bracelet pour satisfaire son envie du moment devient un jeu d'enfant. L'outil présent dans le coffret de la montre permet de le remplacer en un instant. Cette capacité à évoluer au gré de vos envies fait de la Submersible Blu Notte la base idéale d'une garde-robe horlogère variée, flexible et polyvalente.

À travers toutes ses facettes, la Submersible Blu Notte associe pureté du design et performances.

Panerai, a brand acquainted with testing the boundaries of imagination and invention, marks another milestone with the release of the Submersible Blu Notte.

It is the first Panerai Submersible 42mm watch with a metal bracelet. A historic Panerai icon, the instantly recognizable crown-protection device, inspired the bracelet's design. And its supreme elegance is matched by the comfortable wear of the graceful, lightweight design, which suits any setting, relaxed or formal.

With the patented Panerai interchangeable strap system, removing the bracelet in favor of a strap whenever the mood strikes is effortless. By using a tool available in the watch storage box, allowing a change in just a moment. The ease of transforming the look of the Submersible Blu Notte makes it the foundation for a flexible and varied watch wardrobe.

Aesthetic purity merges with performance in every facet of the Submersible Blu Notte.



BREITLING

Le nouveau super chronomat : une montre polyvalente au style sportif

The new super chronomat: a supercharged and sports watch

“C’est une montre avec laquelle vous allez vous faire remarquer sans même y penser”, déclare Georges Kern, PDG de Breitling. “Elle est suffisamment résistante pour s’adapter à toutes les activités, sans commettre d’impair en matière d’élégance et de style.”

Le Super Chronomat, le Chronomat de Breitling le plus audacieux à ce jour, est le choix idéal pour ceux qui veulent un garde-temps maîtrisant le parfait équilibre entre robustesse et élégance. Inspiré de la montre Freccie Tricolori créée par Breitling pour les pilotes de la patrouille acrobatique des forces aériennes italiennes en 1983, le Super Chronomat est une montre polyvalente de haute performance au style sportif suffisamment élégante pour être portée aussi le soir.

Le Chronomat a également permis à Breitling de célébrer son centenaire avec élégance, marquant le retour du chronographe mécanique grâce auquel la marque avait bâti sa réputation mondiale. Cet héritage technique, associé à des codes particulièrement élégants en matière de design, a fait du Chronomat la montre sport-chic par excellence de son époque. Aujourd’hui, elle revient sur le devant de la scène pour le plaisir des super héros du quotidien dans la quête de nouvelles aventures passionnantes.

“This is a watch you’ll get noticed in without having to worry about it,” says Breitling CEO

Georges Kern. “This watch is tough enough for every pursuit, but it won’t get in the way of your sense of style.”

The Super Chronomat, Breitling’s boldest Chronomat to date, is the ultimate choice for those who want a timepiece mastering the balance between sturdy and stylish.

Inspired by the Freccie Tricolori watch that Breitling created for the hotshots of the Italian Air Force’s aerobatic fleet in 1983, the Super Chronomat is a supercharged, all-purpose sports watch that’s elegant enough for the evening as well.

The Chronomat also helped Breitling celebrate its centenary in style, marking the return of the mechanical chronograph on which the brand had built its global reputation. This technical legacy, combined with particularly stylish design codes, made the Chronomat the ultimate sport-chic watch of its time. Today, it’s doing it again for everyday superheroes in pursuit of the next great adventure.



MAG Joaillerie

Collection INDIA, boucles d'oreilles, collier et bracelet
en or rose et pierres fines, 700 €, 995 €, 600 €.
Collection GOLD INDIA, collier et bracelet en or rose
et diamants, 995 €, 725 €.

Matières et lumières



Collection HERITAGE en or rose, saphir et diamants, à partir de 1 225€, alliances INDIA en or rose ou blanc, saphirs et diamants, à partir de 875 €.

Alliances en or rose ou blanc et diamants,
à partir de 975 €. Bracelet CROCE en or rose
et diamants 565 €. Colliers collection ÉTOILE
en or rose, diamants ou diamants chocolat,
à partir de 1 225 €.



MAG Joaillerie

Collection NEW MISS en or rose, saphirs
et diamants, boucles d'oreilles, collier,
bagues, à partir de 1 800 €.
Bracelet ligne diamants, à partir de 3 900 €.



Collection CIRCLE en or rose, collier, 2 050 €,
boucles d'oreilles, 990 €. Bague MAGIC en or
rose et diamants, 3 665 €.

Collier et sautoir NICE en or rose, perles
et diamants, à partir de 1 725 €.
Bague NICE en or rose, perles
et diamants, 1 925 €, alliance
en or rose et diamants, 1 265 €.





Bague RUBAN en or blanc
et diamants, 2 800 €.

Collier PRECIOUS HOLE en
or blanc 1 diamant, 2 225 €.

Collection MINI DIAMS en or rose
et diamants, colliers, à partir de 600 €,
sautoir, 2 500 €.



Collection MOSAIQUE en or blanc, saphirs roses ou bleus et diamants, bague, à partir de 2 290 €, collier, à partir de 2 175 €.



Colliers PRECIOUS HOLE en or blanc,
2 diamants, 2 800 €, 3 diamants, 2 725 €,
alliances en or blanc ou rose et diamants,
à partir de 1 265 €. Boucles d'oreilles MINI
DIAMS en or rose et diamants, 890 €.



Collier CROCE en or rose et diamants, 700 €.
Colliers ETOILE en or rose et diamants, 1 315 €, 1 150 €.
Bague QUATRO en or rose, nacre et diamants, 995 €.



GIGI CLOZEAU

Une histoire de famille

A family story

Colorés, légers et souvent accumulés, les colliers, bracelets, bagues et boucles d'oreilles Gigi Clozeau expriment l'optimisme d'une famille où la joie se partage. Créée en 2004 par Marie et Gigi Clozeau, duo mère fille vivant entre le sud de la France et New York, cette maison d'initiés au succès discret compte de nombreuses habituées de part et d'autre de l'Atlantique.

L'histoire de Gigi Clozeau commence à la naissance de sa créatrice, Gigi, et celle d'un bracelet fabriqué à cette occasion par son papa joaillier. Une fine chaîne d'or aux perles de résine colorée, voici la marque de fabrique de la griffe à jamais posée; l'amour d'un père pour sa fille à jamais gravé. Des teintes joyeuses pour raconter et communiquer un bonheur familial rare, enraciné dans le Midi, entre souvenirs des 80's dans la garrigue et séjours en Camargue. "Ces endroits, parce qu'ils ont abrité mon enfance si heureuse et la relation fusionnelle de mes parents, m'évoquent l'amour et ce sentiment précieux de protection qui en découle" raconte Gigi.

Complices depuis toujours, mère et fille se découvrent l'envie commune de perpétuer le savoir-faire du clan. Entre le style épuré du père et le grain de folie de la mère, et exclusivement en or 18 carats, ils sont une ode à la qualité, à l'authenticité et à la simplicité. Un état d'esprit solaire qui ne tarde pas à conquérir, en toute discrétion, de nombreuses adeptes, en France comme aux États-Unis où le prénom Gigi chante presque autant qu'au pays des salines.

Colorful, light and often accumulated, Gigi Clozeau necklaces, bracelets, rings and earrings express the optimism of a family where joy is shared. Created in 2004 by Marie and Gigi Clozeau, a mother-daughter duo living between the South of France and New York, this discreetly successful insider Maison has many faithful clients on both sides of the Atlantic.

The story of Gigi Clozeau begins with the birth of its designer, Gigi, and that of a bracelet made for this occasion by her jeweler's father. A thin gold chain with colored resin beads, this is the hallmark of the label forever set; a father's love for his daughter forever engraved. Joyful shades to tell and communicate a rare family happiness, rooted in the South, between memories of the 80's in the garrigue and stays in Camargue. "These places, as they were home to my happy childhood and my parents' fusional relationship, evoke love and that precious sense of protection that comes with it," says Gigi.

Always accomplices, mother and daughter have discovered a common desire to perpetuate the know-how of the clan. Between the father's epured style and the spirited touch of the mother, and exclusively in 18-carat gold, they are an ode to quality, authenticity and simplicity. A solar state of mind that does not take long to conquer, in all discretion, many adepts, in France as in the United States where the first name Gigi sings almost as much as in the land of the salt flakes.

Porte-bonheur, portez des couleurs

GIGI CLOZEAU



Bracelet fauve Gigi Suprême, or rose, 4 diamants 17 cm, 1 135 €



Bracelet coquelicot Lucky Trèfle, diamants, or rose, 17 cm, 445 €



Boucles d'oreilles Gigi Suprême, or rose, diamants 595 €



Collier quartz Gigi suprême, or rose, 1 diamant,
42 cm, 590 €



Collier scarabée Trésor, diamants, or rose, 42 cm,
795 €



Bracelet Fer à Cheval bleu nuit, diamants, or rose, 17 cm, 655 €

From the cockpit to the wrist

BELL & ROSS



Montre BR 03-94 Patrouille de FRANCE,
5 900 €



Montre BR 03-93 GMT, 3 800€



Montre BR 03-92 Red Radar, 3 900 €



Montre BR 03-94 A521, 5 900 €



Montre BR 03-92 Black Matte, 3 400 €



**TIME INSTRUMENTS
FOR URBAN EXPLORERS**

Bell & Ross

American spirit

HAMILTON



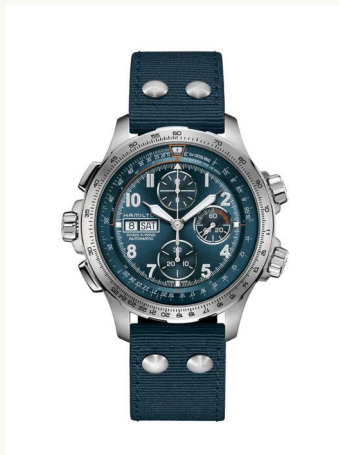
Montre American Classic Intra-Matic Auto Chrono, 40 mm, 2 045 €



Montre Khaki Field Mechanical Bronze, 38 mm, 745 €



Montre Ventura Elvis80 Skeleton Auto, 42,5 mm x 44,6 mm, 1 695 €



Montre Khaki Aviation X-Wind Auto Chrono, 45 mm, 1 940 €

 HAMILTON

INTRA-MATIC CHRONOGRAPH H MÉCANIQUE DE FABRICATION SUISSE



HAMILTONWATCH.COM



INTRA-MATIC
CHRONOGRAPH H MECHANICAL
SWISS MADE*

MP
PRIEUR
Joaillier-Horloger

Rennes

3 place du Parlement
02 99 79 53 29

Laval

1 place Jean Moulin
02 43 53 19 99

Brest

37 rue de Siam
02 98 44 43 27

La Baule

Passage du Royal
02 40 60 86 08

Nantes

1 rue d'Orléans
02 40 48 69 95

La Maison Horlogère

19 rue Crébillon
02 55 07 96 19

maisonprieur.com



Édité par le **Club des Joailliers Créateurs**, 5 rue de Surène 75008 Paris. **Conception artistique**: Studio56. **Réalisation et photogravure**: studiotrium.com. **Imprimé** : en Italie par Belandco/Maestro 102, chemin de la Source 38330 St-Ismier. **Parution** : Novembre 2021. **Tous droits de reproduction réservés**. Le magazine décline toute responsabilité quant aux sujets et photos qui lui sont envoyés. Les prix sont donnés à titre indicatif et sont variables en fonction du poids, du cours de l'or et des pierres précieuses. Libellés indicatifs, sauf erreur de typographie.


ROLEX

CHRISTOFLE
PARIS

MESSIKA
PARIS


ARTHUS BERTRAND
PARIS - 1803

dinh van
PARIS


OMEGA
RENNES

Baccarat
BREST

FRED

ORIS
HÖLSTEIN 1904
NANTES - LA BAULE

gigiCLOZEAU

BAUME & MERCIER
MAISON D'HORLOGERIE GENEVE 1830
RENNES

 **GINETTE NY**
NANTES - LA BAULE

PANERAI
NANTES

Bell & Ross
NANTES - BREST


Grand Seiko
NANTES

Piray
PARIS
RENNES

BOUCHERON
PARIS
RENNES - NANTES - LA BAULE

GUCCI
montres

Pomellato
RENNES - NANTES - LA BAULE


BREITLING
1884
RENNES - BREST

 **HAMILTON**
AMERICAN SPIRIT • SWISS PRECISION

RADO
SWITZERLAND
RENNES

Cartier
RENNES

MICHEL HERBELIN
BREST - LAVAL

redLine
Paris
NANTES - LA BAULE

CHANEL


HERMÈS
PARIS

 **TAGHeuer**
SWISS AVANT-GARDE SINCE 1860


CHAUMET
PARIS
RENNES - NANTES - LA BAULE

IWC
SCHAFFHAUSEN
NANTES


TISSOT
MONTRES SUISSES DEPUIS 1853
BREST - LAVAL

Chopard
RENNES

LONGINES®

L'ELEGANCE DU TEMPS DEPUIS 1832
RENNES - BREST - LAVAL


TUDOR
BREST



MARGOT ROBBIE

CHANEL.COM La Ligne des CHANEL - Tél. 0 800 255 005 (appel gratuit depuis un poste fixe).

CHANEL

J12

UNE HISTOIRE DE SECONDES

MOUVEMENT AUTOMATIQUE MANUFACTURE

MONTRE EN CÉRAMIQUE HAUTE RÉSTANCE. FABRIQUÉE EN SUISSE. GARANTIE 5 ANS.